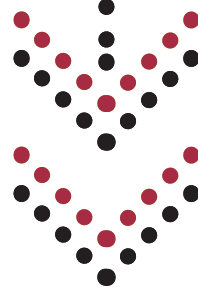


Calendario 2017

RACCOLTA DIFFERENZIATA



**TRIBANO**



padova **tre**  
[www.pdtre.it](http://www.pdtre.it)

 **DE VIZIA**  
transfer S.p.a.

 **S.E.S.A.**  
SOCIETÀ ESTERNE SERVIZI AMBIENTALI S.p.A.

**ABACO** S.p.A.  
Servizi per gli Enti Locali

# Istruzioni alla corretta raccolta differenziata 2017

- V VERDE** foglie, sfalci d'erba e siepe, residui vegetali da pulizia dell'orto.  
**NO** vasi di plastica per piante, cellophane e borsette, metalli vari, sassi, terriccio.  
**ATTENZIONE:** utilizzare il bidone carrellato da 240 lt o sacchi a perdere. Ogni singolo sacco non potrà superare i 20 kg e si potranno esporre al massimo 10 unità.
- L LEGNO** potature di alberi, legno e segatura non trattata, cassette e bancali.  
**NO** mobili e legni verniciati.  
**ATTENZIONE:** le ramaglie devono essere legate in fascine di lunghezza inferiore ai 1,5 mt ed in numero inferiore a 10. Ogni unità non dovrà superare i 20 kg.
- U UMIDO** scarti di cucina e avanzi di cibo, alimenti avariati o scaduti, gusci d'uovo, scarti di frutta e verdura, fondi di caffè, filtri del tè, escrementi, lettieri di piccoli animali domestici, fiori recisi e piccole piante, pane vecchio, salviette di carta unte, ceneri spente, piccole ossa di animali, lisce e gusci di pesce.  
**NO** pannolini (tranne quelli compostabili), assorbenti, stracci anche se bagnati.  
**ATTENZIONE:** chiudere bene il coperchio, usare i sacchetti compostabili.
- V VETRO** contenitori in vetro, bottiglie in vetro, vasi in vetro, bicchieri di vetro comune.  
**NO** damigiane oltre 10 lt, lastre di vetro, lampadine, oggetti in ceramica o porcellana, bicchieri in cristallo, neon.  
**ATTENZIONE:** utilizzare esclusivamente contenitori rigidi il cui peso complessivo non deve superare i 20 kg. Non utilizzare sacchetti all'interno del contenitore.
- C CARTA E CARTONE** giornali e riviste, libri, quaderni, fotocopie e fogli vari, cartoni piegati, cartoncini vari, imballaggi in cartone, Tetra Pak e contenitori per bevande in genere.  
**NO** cellophane, carta oleata, carta carbone, nylon, copertine plastificate.  
**ATTENZIONE:** carta e cartone devono essere esposti in pacchi ben legati o riposti in scatole di cartone o negli appositi contenitori a rendere. Il singolo collo non deve superare i 20 kg.
- PL PLASTICA + LATTINE** bottiglie, flaconi e dispenser, confezioni rigide e vaschette per alimenti, buste e sacchetti (per pasta, riso, patatine, surgelati, caramelle, ecc.), vaschette porta uovo, vaschette e barattoli per gelati, sacchetti della spesa in plastica, reti per frutta e verdura, film e pellicola da imballaggio, piatti e bicchieri monouso senza residui di cibo, cassette per prodotti ortofrutticoli, tutti i tipi di imballaggi in polistirolo, tutti i tipi di barattoli o scatolette in metallo e banda stagnata, film e vaschette in alluminio per alimenti.  
**NO** contenitori etichettati "T" o "F", posate in plastica, taniche in plastica superiori ai 10 lt, tubi in plastica, rubinetti e tubi in ferro, giocattoli e altra plastica diversa da quella sopra descritta.  
**ATTENZIONE:** plastica e lattine devono essere conferite insieme negli appositi sacchi ben chiusi.
- S SECCO NON RICICLABILE** tutti i materiali che non sono indicati nelle altre frazioni e che non rientrano nelle altre categorie.
- CS CONTENITORI STRADALI PER: PILE - FARMACI SCADUTI - TOSSICI O INFIAMMABILI - INDUMENTI USATI (solo se attivo il servizio)** pile esaurite, farmaci scaduti, bombolette e contenitori etichettati "T" o "F" vanno inseriti negli appositi contenitori stradali senza carta, gli aghi delle siringhe nel loro cappuccio.

## IMPORTANTE!!

**E' ASSOLUTAMENTE VIETATO L'UTILIZZO DEI SACCHI NERI.**

**I CONTENITORI DEVONO ESSERE COLLOCATI SULLA PUBBLICA VIA NELLA TARDA SERATA DEL GIORNO PRIMA PREVISTO PER LA RACCOLTA.**

Per ulteriori informazioni sulle modalità della raccolta differenziata contattate il numero verde



## RITIRO RIFIUTI URBANI

È possibile prenotare il ritiro dei seguenti rifiuti:

- **INGOMBRANTI** materassi, tappeti, tende da sole, tapparelle, arredo in legno, accumulatori e batterie, grandi contenitori in plastica o metallo, rottami ferrosi, sanitari, serramenti, moquette, onduline in plexiglass, pneumatici, oggetti in metallo, fioriere, valige, bauli, ecc...



- **R.A.E.E.:** frigoriferi, condizionatori, TV, PC, forni elettrici, lampade fluorescenti, cellulari, phon, ecc...

**Fino ad un massimo di 3 metri cubi per prenotazione e 9 metri cubi l'anno.**

- **TONER ESAURITI** di stampanti, fax e plotter, raccolti in appositi contenitori forniti dalla ditta.
- **OLI ALIMENTARI** come oli di frittura e altri grassi utilizzati in cucina, raccolti in barattoli o bottiglie a perdere o contenitori forniti dalla ditta.
- **PANNOLONI** gli utenti che necessitano del servizio possono usufruire di un secondo passaggio del secco.



**Solo dove è attivo il servizio**

**L'esposizione del rifiuto dovrà avvenire sulla base delle indicazioni ricevute all'atto della prenotazione.**

**TUTTI I RIFIUTI VANNO ESPOSTI SULLA PUBBLICA VIA LA SERA PRIMA DEL GIORNO PRENOTATO PER LA RACCOLTA.**

**Le ditte possono utilizzare il servizio solo per i rifiuti assimilati agli urbani.**

## SERVIZIO SGOMBERI/INERTI

Potete chiamare per avere informazioni e richiedere un preventivo per il servizio sgomberi e raccolta inerti.

Raccolta di mobilio, ferro, arredamento in generale incluso il prelievo all'interno della proprietà, fino ad un'ora di lavoro, 30 mc di volume, € 600,00 compreso smaltimento fino a 1.500 kg di peso

Raccolta di mobilio, ferro, arredamento in generale incluso il prelievo all'interno della proprietà, fino ad un'ora di lavoro, 7 mc di volume, € 240,00 compreso smaltimento fino a 500 kg di peso

Posizionamento e ritiro cassone da 9 mc di rifiuto inerte "pulito" derivante da operazioni di demolizione e lavori di muratura (solo calcinacci, mattoni e laterizi in genere, no guaine, infissi ed eternit) € 300,00

Per ogni ora lavorativa o frazione in più oltre alla prima € 65,00

Raccolta di calcinacci ed inerti a domicilio (no eternit e cartongesso), fino ad un max di 1 mc, compresa la fornitura di 1 big bag (ritiro contenitore e confezionamento a cura dell'utente) € 60,00

**IL PRELIEVO DEI MATERIALI POTRÀ AVVENIRE ALL'INTERNO DELLA PROPRIETÀ E NON DELL'ABITAZIONE**

## KIT MICRO RACCOLTA AMIANTO

Potete chiamare per avere informazioni e acquistare il kit per la micro raccolta amianto da eseguire in autonomia.

- tuta in titek
- mascherina FFP3,
- guanti, spruzzino
- soluzione incapsulante cat. D
- film in PE/plate bag
- sacchi in PE
- etichette
- istruzioni d'uso
- nastro adesivo per il confezionamento
- nastro segnaletico

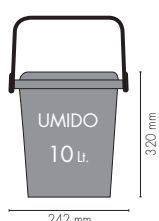


# I nostri prodotti

Prezzi IVA esclusa

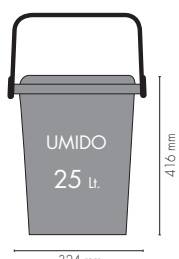
NUMERO VERDE  
**800.238.389**  
Informazioni Prenotazioni Segnalazioni

Il bidone dell'umido può essere chiuso o aerato con griglia.

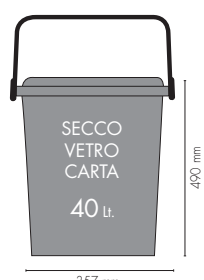


€ 7,10

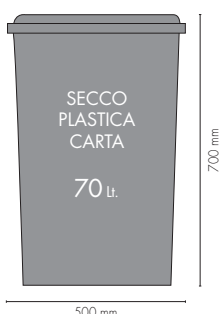
Questo bidone è adatto all'uso esterno.



€ 9,90



€ 13,90



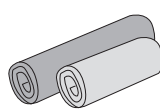
€ 19,90

Sacchetti di varie dimensioni in plastica e compostabili

COMPOSTABILI

40 pz Lt. 10 € 2,20

20 pz Lt. 25 € 2,50



PE

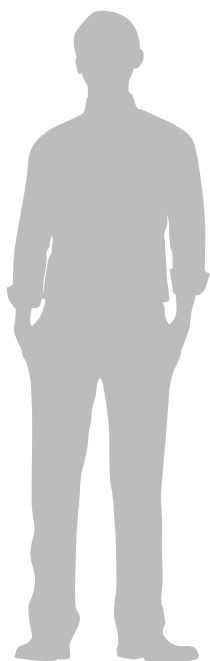
30 pz Lt. 70 € 1,90

30 pz Lt. 120 € 3,85

**È possibile richiedere il kit completo a € 50,85**

Il kit comprende bidoncino umido 10 Lt., bidoncino umido 25 Lt., bidone vetro 40 Lt., bidone secco 40 Lt., sacchi PE e compostabili

**Gratis per le nuove utenze!**



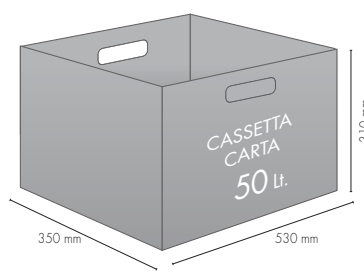
€ 63,00



€ 69,00



€ 230,00



€ 12,00

## Altri prodotti

È possibile acquistare contenitori box polionda, compostiere di varie dimensioni, cestini impilabili delle varie frazioni.



|           |  |                    |   |
|-----------|--|--------------------|---|
| <b>1</b>  | <b>DOM</b><br>Maria madre di Dio               |                    |   |
| <b>2</b>  | <b>LUN</b><br>s. Basilio vescovo               |                    | 1 |
| <b>3</b>  | <b>MAR</b><br>s. Genoveffa                     | <b>U</b>           |   |
| <b>4</b>  | <b>MER</b><br>s. Ermete                        |                    |   |
| <b>5</b>  | <b>GIO</b><br>s. Amelia                        | <b>V</b> <b>S</b>  | 2 |
| <b>6</b>  | <b>VEN</b><br>Epifania N.S.                    |                    |   |
| <b>7</b>  | <b>SAB</b><br>s. Luciano, S. Raimondo          | <b>U</b> <b>C</b>  |   |
| <b>8</b>  | <b>DOM</b><br>s. Massimo, s. Severino          |                    |   |
| <b>9</b>  | <b>LUN</b><br>s. Giuliano martire              |                    | 2 |
| <b>10</b> | <b>MAR</b><br>s. Aldo Eremita                  | <b>U</b>           |   |
| <b>11</b> | <b>MER</b><br>s. Iginio Papa                   |                    |   |
| <b>12</b> | <b>GIO</b><br>s. Modesto martire               | <b>S</b>           | 3 |
| <b>13</b> | <b>VEN</b><br>s. Ilario                        |                    |   |
| <b>14</b> | <b>SAB</b><br>s. Felice martire, s. Bianca     | <b>U</b> <b>PL</b> |   |
| <b>15</b> | <b>DOM</b><br>s. Mauro abate                   |                    |   |
| <b>16</b> | <b>LUN</b><br>s. Marcello Papa                 |                    | 3 |
| <b>17</b> | <b>MAR</b><br>s. Antonio abate                 | <b>U</b>           |   |
| <b>18</b> | <b>MER</b><br>s. Liberata                      |                    |   |
| <b>19</b> | <b>GIO</b><br>s. Mario martire                 | <b>V</b> <b>S</b>  | 4 |
| <b>20</b> | <b>VEN</b><br>s. Sebastiano                    |                    |   |
| <b>21</b> | <b>SAB</b><br>s. Agnese                        | <b>U</b> <b>C</b>  |   |
| <b>22</b> | <b>DOM</b><br>s. Vincenzo martire              |                    |   |
| <b>23</b> | <b>LUN</b><br>s. Emerenziana                   |                    | 4 |
| <b>24</b> | <b>MAR</b><br>s. Francesco di Sales            | <b>U</b>           |   |
| <b>25</b> | <b>MER</b><br>Conversione di s. Paolo          |                    |   |
| <b>26</b> | <b>GIO</b><br>ss. Tito e Timoteo, s. Paola     | <b>S</b>           |   |
| <b>27</b> | <b>VEN</b><br>s. Angela Merici                 |                    |   |
| <b>28</b> | <b>SAB</b><br>s. Tommaso d' Aquino, s. Valerio | <b>U</b> <b>PL</b> | 5 |
| <b>29</b> | <b>DOM</b><br>s. Costanzo, s. Cesario          |                    |   |
| <b>30</b> | <b>LUN</b><br>s. Martina, s. Savina            |                    | 5 |
| <b>31</b> | <b>MAR</b><br>s. Giovanni Bosco                | <b>U</b>           |   |

**Ecocentro di Tribano** Viale Germania  
Portare sempre con sé una bolletta e un documento di identità

|         | mattina      | pomeriggio    |
|---------|--------------|---------------|
| martedì | 8.00 - 12.00 |               |
| giovedì |              | 14.00 - 18.00 |
| sabato  | 8.00 - 12.00 | 14.00 - 18.00 |

**NUMERO VERDE**  
**800.238.389**  
Informazioni Prenotazioni Segnalazioni

**NUMERO AZIENDE**  
**0429.616911**  
Informazioni sui rifiuti speciali e servizi alle Aziende

**L**  
LEGNO

**V**  
VETRO

**S**  
SECCO

**C**  
CARTA

**U**  
UMIDO

**V**  
VERDE

**PL**  
PLASTICA  
LATTINE

|           |  |          |           |
|-----------|--|----------|-----------|
| <b>1</b>  | <b>MER</b><br>s. Verdiana Brigida            |          |           |
| <b>2</b>  | <b>GIO</b><br>Presentazione del Signore      | <b>V</b> | <b>S</b>  |
| <b>3</b>  | <b>VEN</b><br>s. Biagio, s. Oscar, s. Cinzia |          |           |
| <b>4</b>  | <b>SAB</b><br>s. Gilberto                    | <b>U</b> | <b>C</b>  |
| <b>5</b>  | <b>DOM</b><br>s. Agata                       |          |           |
| <b>6</b>  | <b>LUN</b><br>s. Paolo Miki                  |          |           |
| <b>7</b>  | <b>MAR</b><br>s. Teodoro martire             | <b>U</b> |           |
| <b>8</b>  | <b>MER</b><br>s. Girolamo Emiliani           |          |           |
| <b>9</b>  | <b>GIO</b><br>s. Apollonia                   | <b>S</b> |           |
| <b>10</b> | <b>VEN</b><br>s. Arnaldo, s. Scolastica      |          |           |
| <b>11</b> | <b>SAB</b><br>s. Dante, B.V. di Lourdes      | <b>U</b> | <b>PL</b> |
| <b>12</b> | <b>DOM</b><br>s. Eulalia                     |          |           |
| <b>13</b> | <b>LUN</b><br>s. Fosca, s. Maura             |          |           |
| <b>14</b> | <b>MAR</b><br>s. Valentino                   | <b>U</b> |           |
| <b>15</b> | <b>MER</b><br>s. Faustino                    | <b>V</b> | <b>L</b>  |
| <b>16</b> | <b>GIO</b><br>s. Giuliana Vergine            | <b>V</b> | <b>S</b>  |
| <b>17</b> | <b>VEN</b><br>s. Donato martire              |          |           |
| <b>18</b> | <b>SAB</b><br>s. Simone Vescovo              | <b>U</b> | <b>C</b>  |
| <b>19</b> | <b>DOM</b><br>s. Mansueto, s. Tullio         |          |           |
| <b>20</b> | <b>LUN</b><br>s. Silvano, s. Eleuterio       |          |           |
| <b>21</b> | <b>MAR</b><br>s. Pier Damiani                | <b>U</b> |           |
| <b>22</b> | <b>MER</b><br>s. Margherita                  |          |           |
| <b>23</b> | <b>GIO</b><br>s. Renzo                       | <b>S</b> |           |
| <b>24</b> | <b>VEN</b><br>s. Edilberto re, s. Sergio     |          |           |
| <b>25</b> | <b>SAB</b><br>s. Cesario, s. Vittorino       | <b>U</b> | <b>PL</b> |
| <b>26</b> | <b>DOM</b><br>s. Romeo                       |          |           |
| <b>27</b> | <b>LUN</b><br>s. Leandro                     |          |           |
| <b>28</b> | <b>MAR</b><br>s. Romano abate                | <b>U</b> |           |

**Ecocentro di Tribano** Viale Germania  
Portare sempre con sé una bolletta e un documento di identità

|         | mattina      | pomeriggio    |
|---------|--------------|---------------|
| martedì | 8.00 - 12.00 |               |
| giovedì |              | 14.00 - 18.00 |
| sabato  | 8.00 - 12.00 | 14.00 - 18.00 |

**NUMERO VERDE**  
**800.238.389**  
Informazioni Prenotazioni Segnalazioni

**NUMERO AZIENDE**  
**0429.616911**  
Informazioni sui rifiuti speciali e servizi alle Aziende

**L**  
LEGNO

**V**  
VETRO

**S**  
SECCO

**C**  
CARTA

**U**  
UMIDO

**V**  
VERDE

**PL**  
PLASTICA  
LATTINE

|           |   |                    |    |
|-----------|---|--------------------|----|
| <b>1</b>  | <b>MER</b><br>s. Albino                 | <b>V</b> <b>L</b>  |    |
| <b>2</b>  | <b>GIO</b><br>s. Basileo martire        | <b>V</b> <b>S</b>  |    |
| <b>3</b>  | <b>VEN</b><br>s. Cunegonda, s. Tiziano  |                    |    |
| <b>4</b>  | <b>SAB</b><br>s. Casimiro, s. Lucio     | <b>U</b> <b>C</b>  |    |
| <b>5</b>  | <b>DOM</b><br>I di Quaresima            |                    | 10 |
| <b>6</b>  | <b>LUN</b><br>s. Giordano               |                    | 10 |
| <b>7</b>  | <b>MAR</b><br>s. Felicità, s. Perpetua  | <b>U</b>           |    |
| <b>8</b>  | <b>MER</b><br>s. Giovanni di Dio        |                    |    |
| <b>9</b>  | <b>GIO</b><br>s. Francesca romana       | <b>S</b>           |    |
| <b>10</b> | <b>VEN</b><br>s. Simplicio Papa         |                    |    |
| <b>11</b> | <b>SAB</b><br>s. Costantino             | <b>U</b> <b>PL</b> |    |
| <b>12</b> | <b>DOM</b><br>II di Quaresima           |                    | 11 |
| <b>13</b> | <b>LUN</b><br>s. Arrigo, s. Eufrosia    |                    | 11 |
| <b>14</b> | <b>MAR</b><br>s. Matilde regina         | <b>U</b>           |    |
| <b>15</b> | <b>MER</b><br>s. Longino, s. Liusa      | <b>V</b> <b>L</b>  |    |
| <b>16</b> | <b>GIO</b><br>s. Eriberto vescovo       | <b>V</b> <b>S</b>  |    |
| <b>17</b> | <b>VEN</b><br>s. Patrizio               |                    |    |
| <b>18</b> | <b>SAB</b><br>s. Salvatore              | <b>U</b> <b>C</b>  |    |
| <b>19</b> | <b>DOM</b><br>III di Quaresima          |                    |    |
| <b>20</b> | <b>LUN</b><br>s. Alessandra martire     |                    | 12 |
| <b>21</b> | <b>MAR</b><br>s. Benedetto              | <b>U</b>           |    |
| <b>22</b> | <b>MER</b><br>s. Lea                    |                    |    |
| <b>23</b> | <b>GIO</b><br>s. Turbio di M.           | <b>S</b>           |    |
| <b>24</b> | <b>VEN</b><br>s. Romolo                 |                    |    |
| <b>25</b> | <b>SAB</b><br>Annunciazione del Signore | <b>U</b> <b>PL</b> |    |
| <b>26</b> | <b>DOM</b><br>IV di Quaresima           |                    |    |
| <b>27</b> | <b>LUN</b><br>s. Augusto                |                    | 13 |
| <b>28</b> | <b>MAR</b><br>s. Sisto III papa         | <b>U</b>           |    |
| <b>29</b> | <b>MER</b><br>s. Secondo Martire        | <b>V</b> <b>L</b>  |    |
| <b>30</b> | <b>GIO</b><br>s. Amedeo                 | <b>V</b> <b>S</b>  |    |
| <b>31</b> | <b>VEN</b><br>s. Beniamino Martire      |                    |    |

**Ecocentro di Tribano** Viale Germania  
Portare sempre con sé una bolletta e un documento di identità

|         | mattina      | pomeriggio    |
|---------|--------------|---------------|
| martedì | 8.00 - 12.00 |               |
| giovedì |              | 14.00 - 18.00 |
| sabato  | 8.00 - 12.00 | 14.00 - 18.00 |

**NUMERO VERDE**  
**800.238.389**  
Informazioni Prenotazioni Segnalazioni

**NUMERO AZIENDE**  
**0429.616911**  
Informazioni sui rifiuti speciali e servizi alle Aziende

**L**  
LEGNO

**V**  
VETRO

**S**  
SECCO

**C**  
CARTA

**U**  
UMIDO

**V**  
VERDE

**PL**  
PLASTICA  
LATTINE

|           |   |  |         |
|-----------|---|--|---------|
| <b>1</b>  | <b>SAB</b><br>s. Ugo vescovo                    | <b>U</b> <b>C</b>                              |         |
| <b>2</b>  | <b>DOM</b><br>V di Quaresima                    |  |         |
| <b>3</b>  | <b>LUN</b><br>s. Riccardo vescovo               |  | 14<br>D |
| <b>4</b>  | <b>MAR</b><br>s. Isidoro vescovo                | <b>U</b>                                       |         |
| <b>5</b>  | <b>MER</b><br>s. Vincenzo Ferrer                |  |         |
| <b>6</b>  | <b>GIO</b><br>s. Guglielmo, s. Diogene          | <b>S</b>                                       |         |
| <b>7</b>  | <b>VEN</b><br>s. Ermanno                        |  |         |
| <b>8</b>  | <b>SAB</b><br>s. Alberto Dionigi, s. Walter     | <b>U</b> <b>PL</b>                             |         |
| <b>9</b>  | <b>DOM</b><br>Le Palme                          |  |         |
| <b>10</b> | <b>LUN</b><br>s. Terenzio Martire               |  | 15      |
| <b>11</b> | <b>MAR</b><br>s. Stanislao vescovo              | <b>U</b>                                       | ☹       |
| <b>12</b> | <b>MER</b><br>s. Giulio Papa                    | <b>V</b> <b>L</b>                              |         |
| <b>13</b> | <b>GIO</b><br>s. Martino Papa                   | <b>V</b> <b>S</b>                              |         |
| <b>14</b> | <b>VEN</b><br>s. Abbondio                       |  |         |
| <b>15</b> | <b>SAB</b><br>s. Annibale                       | <b>U</b> <b>C</b>                              |         |
| <b>16</b> | <b>DOM</b><br>Pasqua di Resurrezione            |  |         |
| <b>17</b> | <b>LUN</b><br>dell'Angelo                       |  | 16      |
| <b>18</b> | <b>MAR</b><br>s. Galdino vescovo                | <b>U</b>                                       |         |
| <b>19</b> | <b>MER</b><br>s. Ermogene martire               | <b>V</b> <b>L</b>                              | ☹       |
| <b>20</b> | <b>GIO</b><br>s. Adalgisa vergine               | <b>S</b>                                       |         |
| <b>21</b> | <b>VEN</b><br>s. Anselmo, s. Silvio             |  |         |
| <b>22</b> | <b>SAB</b><br>s. Caio                           | <b>U</b> <b>PL</b>                             |         |
| <b>23</b> | <b>DOM</b><br>in Albis                          |  |         |
| <b>24</b> | <b>LUN</b><br>s. Fedele, s. Gastone             |  | 17      |
| <b>25</b> | <b>MAR</b><br>s. Marco Ev. - Anniv. Liberazione | Oggi non si effettua<br>la raccolta dell'Umido |         |
| <b>26</b> | <b>MER</b><br>s. Cleto, s. Marcellino martire   | <b>V</b> <b>L</b>                              | ☹       |
| <b>27</b> | <b>GIO</b><br>s. Zita                           | <b>V</b> <b>S</b>                              |         |
| <b>28</b> | <b>VEN</b><br>s. Valeria, s. Pietro Chanel      |  |         |
| <b>29</b> | <b>SAB</b><br>s. Caterina da Siena              | <b>U</b> <b>C</b>                              |         |
| <b>30</b> | <b>DOM</b><br>s. Pio V Papa, s. Mariano         |  |         |

**Ecocentro di Tribano** Viale Germania  
Portare sempre con sé una bolletta e un documento di identità

|         | mattina      | pomeriggio    |
|---------|--------------|---------------|
| martedì | 8.00 - 12.00 |               |
| giovedì |              | 14.00 - 18.00 |
| sabato  | 8.00 - 12.00 | 14.00 - 18.00 |

**NUMERO VERDE**  
**800.238.389**

Informazioni Prenotazioni Segnalazioni

**NUMERO AZIENDE**  
**0429.616911**

Informazioni sui rifiuti speciali  
e servizi alle Aziende

**L**  
LEGNO

**V**  
VETRO

**S**  
SECCO

**C**  
CARTA

**U**  
UMIDO

**V**  
VERDE

**PL**  
PLASTICA  
LATTINE





|           |   |                    |    |
|-----------|---|--------------------|----|
| <b>1</b>  | <b>LUN</b><br>s. Giuseppe artigiano           |                    | 18 |
| <b>2</b>  | <b>MAR</b><br>s. Cesare, s. Atanasio          | <b>U</b>           |    |
| <b>3</b>  | <b>MER</b><br>s. Filippo, s. Giacomo          | <b>V</b> <b>L</b>  | )  |
| <b>4</b>  | <b>GIO</b><br>s. Silvano, s. Nereo            | <b>S</b>           |    |
| <b>5</b>  | <b>VEN</b><br>s. Pellegrino martire           |                    |    |
| <b>6</b>  | <b>SAB</b><br>s. Giuditta martire             | <b>U</b> <b>PL</b> |    |
| <b>7</b>  | <b>DOM</b><br>s. Flavia, s. Fulvio            |                    |    |
| <b>8</b>  | <b>LUN</b><br>s. Desiderato, s. Vittore       |                    | 19 |
| <b>9</b>  | <b>MAR</b><br>s. Gregorio vescovo, s. Duilio  | <b>U</b>           |    |
| <b>10</b> | <b>MER</b><br>s. Antonino, s. Cataldo         | <b>V</b> <b>L</b>  | ☹  |
| <b>11</b> | <b>GIO</b><br>s. Fabio martire                | <b>V</b> <b>S</b>  |    |
| <b>12</b> | <b>VEN</b><br>s. Rossana                      |                    |    |
| <b>13</b> | <b>SAB</b><br>s. Emma                         | <b>U</b> <b>C</b>  |    |
| <b>14</b> | <b>DOM</b><br>s. Mattia Apostolo              |                    |    |
| <b>15</b> | <b>LUN</b><br>s. Torquato, s. Achille         |                    | 20 |
| <b>16</b> | <b>MAR</b><br>s. Ubaldo vescovo               | <b>U</b>           |    |
| <b>17</b> | <b>MER</b><br>s. Pasquale Conf.               | <b>V</b> <b>L</b>  |    |
| <b>18</b> | <b>GIO</b><br>s. Giovanni I papa              | <b>S</b>           |    |
| <b>19</b> | <b>VEN</b><br>s. Pietro di M.                 |                    | ☹  |
| <b>20</b> | <b>SAB</b><br>s. Bernardino da S.             | <b>U</b> <b>PL</b> |    |
| <b>21</b> | <b>DOM</b><br>s. Vittorio martire             |                    |    |
| <b>22</b> | <b>LUN</b><br>s. Rita da Cascia               |                    | 21 |
| <b>23</b> | <b>MAR</b><br>s. Desiderio vescovo            | <b>U</b>           |    |
| <b>24</b> | <b>MER</b><br>B.V. Maria Ausiliatrice         | <b>V</b> <b>L</b>  |    |
| <b>25</b> | <b>GIO</b><br>s. Beda conf., s. Urbano        | <b>V</b> <b>S</b>  | ☹  |
| <b>26</b> | <b>VEN</b><br>s. Filippo Neri                 |                    |    |
| <b>27</b> | <b>SAB</b><br>s. Agostino                     | <b>U</b> <b>C</b>  |    |
| <b>28</b> | <b>DOM</b><br>Ascensione del Signore          |                    |    |
| <b>29</b> | <b>LUN</b><br>s. Massimo vescovo              |                    | 22 |
| <b>30</b> | <b>MAR</b><br>s. Felice I Papa, s. Ferdinando | <b>U</b>           |    |
| <b>31</b> | <b>MER</b><br>Visitaz. B.V.M.                 | <b>V</b> <b>L</b>  |    |

**Ecocentro di Tribano** Viale Germania  
Portare sempre con sé una bolletta e un documento di identità

|         | mattina      | pomeriggio    |
|---------|--------------|---------------|
| martedì | 8.00 - 12.00 |               |
| giovedì |              | 14.00 - 18.00 |
| sabato  | 8.00 - 12.00 | 14.00 - 18.00 |

**NUMERO VERDE**  
**800.238.389**  
Informazioni Prenotazioni Segnalazioni

**NUMERO AZIENDE**  
**0429.616911**  
Informazioni sui rifiuti speciali e servizi alle Aziende

**L**  
LEGNO

**V**  
VETRO

**S**  
SECCO

**C**  
CARTA

**U**  
UMIDO

**V**  
VERDE

**PL**  
PLASTICA  
LATTINE



|           |   |          |           |
|-----------|---|----------|-----------|
| <b>1</b>  | <b>GIO</b><br>s. Giustino martire           | <b>S</b> |           |
| <b>2</b>  | <b>VEN</b><br>Festa della Repubblica        |          |           |
| <b>3</b>  | <b>SAB</b><br>s. Carlo L. List.             | <b>U</b> | <b>PL</b> |
| <b>4</b>  | <b>DOM</b><br>Pentecoste                    |          |           |
| <b>5</b>  | <b>LUN</b><br>s. Bonifacio Vescovo          |          | 23        |
| <b>6</b>  | <b>MAR</b><br>s. Norberto Vescovo           | <b>U</b> |           |
| <b>7</b>  | <b>MER</b><br>s. Roberto vescovo            | <b>V</b> | <b>L</b>  |
| <b>8</b>  | <b>GIO</b><br>s. Medardo vescovo            | <b>V</b> | <b>S</b>  |
| <b>9</b>  | <b>VEN</b><br>s. Primo, s. Efre             |          | ☺         |
| <b>10</b> | <b>SAB</b><br>s. Diana, s. Marcella         | <b>U</b> | <b>C</b>  |
| <b>11</b> | <b>DOM</b><br>SS. Trinità                   |          |           |
| <b>12</b> | <b>LUN</b><br>s. Guido, s. Onofrio          |          | 24        |
| <b>13</b> | <b>MAR</b><br>s. Antonio da Padova          | <b>U</b> |           |
| <b>14</b> | <b>MER</b><br>s. Eliseo                     | <b>V</b> | <b>L</b>  |
| <b>15</b> | <b>GIO</b><br>s. Germana, s. Vito           | <b>S</b> |           |
| <b>16</b> | <b>VEN</b><br>s. Aureliano                  |          |           |
| <b>17</b> | <b>SAB</b><br>s. Gregorio B., s. Adolfo     | <b>U</b> | <b>PL</b> |
| <b>18</b> | <b>DOM</b><br>Corpus Domini                 |          |           |
| <b>19</b> | <b>LUN</b><br>s. Gervasio, s. Romualdo Ab.  |          | 25        |
| <b>20</b> | <b>MAR</b><br>s. Silverio Papa, s. Ettore   | <b>U</b> |           |
| <b>21</b> | <b>MER</b><br>s. Luigi Gonzaga              | <b>V</b> | <b>L</b>  |
| <b>22</b> | <b>GIO</b><br>s. Paolino da Nola            | <b>V</b> | <b>S</b>  |
| <b>23</b> | <b>VEN</b><br>s. Lanfranco vescovo          |          |           |
| <b>24</b> | <b>SAB</b><br>Natività s. Giovanni Battista | <b>U</b> | <b>C</b>  |
| <b>25</b> | <b>DOM</b><br>s. Guglielmo abate            |          |           |
| <b>26</b> | <b>LUN</b><br>s. Vigilio vescovo            |          | 26        |
| <b>27</b> | <b>MAR</b><br>s. Cirillo d'Aless.           | <b>U</b> |           |
| <b>28</b> | <b>MER</b><br>s. Attilio                    | <b>V</b> | <b>L</b>  |
| <b>29</b> | <b>GIO</b><br>ss. Pietro e Paolo            | <b>S</b> |           |
| <b>30</b> | <b>VEN</b><br>ss. Primi Martiri             |          |           |

**Ecocentro di Tribano** Viale Germania  
Portare sempre con sé una bolletta e un documento di identità

|         | mattina      | pomeriggio    |
|---------|--------------|---------------|
| martedì | 8.00 - 12.00 |               |
| giovedì |              | 14.00 - 18.00 |
| sabato  | 8.00 - 12.00 | 14.00 - 18.00 |

**NUMERO VERDE**  
**800.238.389**  
Informazioni Prenotazioni Segnalazioni

**NUMERO AZIENDE**  
**0429.616911**  
Informazioni sui rifiuti speciali e servizi alle Aziende

**L** LEGNO   
 **V** VETRO   
 **S** SECCO   
 **C** CARTA   
 **U** UMIDO   
 **V** VERDE   
 **PL** PLASTICA LATTINE



|           |  |                    |    |
|-----------|--|--------------------|----|
| <b>1</b>  | <b>SAB</b><br>s. Teobaldo Erem.            | <b>U</b> <b>PL</b> | 27 |
| <b>2</b>  | <b>DOM</b><br>s. Oitone                    |                    |    |
| <b>3</b>  | <b>LUN</b><br>s. Tommaso Ap.               |                    | 27 |
| <b>4</b>  | <b>MAR</b><br>s. Elisabetta, s. Rossella   | <b>U</b>           |    |
| <b>5</b>  | <b>MER</b><br>s. Antonio M.Z.              | <b>V</b> <b>L</b>  |    |
| <b>6</b>  | <b>GIO</b><br>s. Maria Goretti             | <b>V</b> <b>S</b>  |    |
| <b>7</b>  | <b>VEN</b><br>s. Edda, s. Claudio          |                    |    |
| <b>8</b>  | <b>SAB</b><br>s. Adriano, s. Priscilla     | <b>U</b> <b>C</b>  |    |
| <b>9</b>  | <b>DOM</b><br>s. Armando, s. Letizia       |                    | 28 |
| <b>10</b> | <b>LUN</b><br>s. Felicità, s. Silvana      |                    | 28 |
| <b>11</b> | <b>MAR</b><br>s. Benedetto da Norcia       | <b>U</b>           |    |
| <b>12</b> | <b>MER</b><br>s. Fortunato martire         | <b>V</b> <b>L</b>  |    |
| <b>13</b> | <b>GIO</b><br>s. Enrico Imp.               | <b>S</b>           |    |
| <b>14</b> | <b>VEN</b><br>s. Camillo De Lellis         |                    |    |
| <b>15</b> | <b>SAB</b><br>s. Bonaventura               | <b>U</b> <b>PL</b> |    |
| <b>16</b> | <b>DOM</b><br>N. S. del Carmelo            |                    | 29 |
| <b>17</b> | <b>LUN</b><br>s. Alessio Conf.             |                    | 29 |
| <b>18</b> | <b>MAR</b><br>s. Calogero, s. Federico v.  | <b>U</b>           |    |
| <b>19</b> | <b>MER</b><br>s. Giusta, s. Simmaco        | <b>V</b> <b>L</b>  |    |
| <b>20</b> | <b>GIO</b><br>s. Elia Prof., s. Margherita | <b>V</b> <b>S</b>  |    |
| <b>21</b> | <b>VEN</b><br>s. Lorenzo da B.             |                    |    |
| <b>22</b> | <b>SAB</b><br>s. Maria Maddalena           | <b>U</b> <b>C</b>  |    |
| <b>23</b> | <b>DOM</b><br>s. Brigida                   |                    | 30 |
| <b>24</b> | <b>LUN</b><br>s. Cristina                  |                    | 30 |
| <b>25</b> | <b>MAR</b><br>s. Giacomo Ap.               | <b>U</b>           |    |
| <b>26</b> | <b>MER</b><br>ss. Anna e Gioacchino        | <b>V</b> <b>L</b>  |    |
| <b>27</b> | <b>GIO</b><br>s. Liliana, s. Aurelio       | <b>S</b>           |    |
| <b>28</b> | <b>VEN</b><br>s. Nazario, s. Innocenzo     |                    |    |
| <b>29</b> | <b>SAB</b><br>s. Marta                     | <b>U</b> <b>PL</b> |    |
| <b>30</b> | <b>DOM</b><br>s. Pietro Crisologo          |                    | 31 |
| <b>31</b> | <b>LUN</b><br>s. Ignazio di L.             |                    | 31 |

**Ecocentro di Tribano** Viale Germania  
Portare sempre con sé una bolletta e un documento di identità

|         | mattina      | pomeriggio    |
|---------|--------------|---------------|
| martedì | 8.00 - 12.00 |               |
| giovedì |              | 14.00 - 18.00 |
| sabato  | 8.00 - 12.00 | 14.00 - 18.00 |

**NUMERO VERDE**  
**800.238.389**  
Informazioni Prenotazioni Segnalazioni

**NUMERO AZIENDE**  
**0429.616911**  
Informazioni sui rifiuti speciali e servizi alle Aziende

**L**  
LEGNO

**V**  
VETRO

**S**  
SECCO

**C**  
CARTA

**U**  
UMIDO

**V**  
VERDE

**PL**  
PLASTICA  
LATTINE



|           |  |   |           |
|-----------|--|---|-----------|
| <b>1</b>  | <b>MAR</b><br>s. Alfonso                     | <b>U</b>                                      |           |
| <b>2</b>  | <b>MER</b><br>s. Eusebio, s. Gustavo         | <b>V</b>                                      | <b>L</b>  |
| <b>3</b>  | <b>GIO</b><br>s. Lidia                       | <b>V</b>                                      | <b>S</b>  |
| <b>4</b>  | <b>VEN</b><br>s. Nicodemo, s. Giovanni M. V. |   |           |
| <b>5</b>  | <b>SAB</b><br>s. Osvaldo                     | <b>U</b>                                      | <b>C</b>  |
| <b>6</b>  | <b>DOM</b><br>Trasfigurazione N. S.          |   |           |
| <b>7</b>  | <b>LUN</b><br>s. Gaetano da T.               |   | 32 ☺      |
| <b>8</b>  | <b>MAR</b><br>s. Domenico Conf.              | <b>U</b>                                      |           |
| <b>9</b>  | <b>MER</b><br>s. Romano, s. Fermo            | <b>V</b>                                      | <b>L</b>  |
| <b>10</b> | <b>GIO</b><br>s. Lorenzo martire             | <b>S</b>                                      |           |
| <b>11</b> | <b>VEN</b><br>s. Chiara d'Assisi             |   |           |
| <b>12</b> | <b>SAB</b><br>s. Giuliano                    | <b>U</b>                                      | <b>PL</b> |
| <b>13</b> | <b>DOM</b><br>s. Ippolito e Cassiano martiri |   |           |
| <b>14</b> | <b>LUN</b><br>s. Alfredo                     |   | 33        |
| <b>15</b> | <b>MAR</b><br>Assunzione Maria Vergine       | Oggi non si effettua la raccolta dell'Umido ☺ |           |
| <b>16</b> | <b>MER</b><br>s. Stefano, s. Rocco           |   |           |
| <b>17</b> | <b>GIO</b><br>s. Giacinto C.                 | <b>V</b>                                      | <b>S</b>  |
| <b>18</b> | <b>VEN</b><br>s. Elena Imp.                  |   |           |
| <b>19</b> | <b>SAB</b><br>s. Ludovico, s. Italo          | <b>U</b>                                      | <b>C</b>  |
| <b>20</b> | <b>DOM</b><br>s. Bernardo abate              |   |           |
| <b>21</b> | <b>LUN</b><br>s. Pio X Papa                  |   | 34 ☺      |
| <b>22</b> | <b>MAR</b><br>s. Maria Regina                | <b>U</b>                                      |           |
| <b>23</b> | <b>MER</b><br>s. Rosa da Lima, s. Manlio     | <b>V</b>                                      | <b>L</b>  |
| <b>24</b> | <b>GIO</b><br>s. Bartolomeo Ap.              | <b>S</b>                                      |           |
| <b>25</b> | <b>VEN</b><br>s. Ludovico re                 |   |           |
| <b>26</b> | <b>SAB</b><br>s. Alessandro martire          | <b>U</b>                                      | <b>PL</b> |
| <b>27</b> | <b>DOM</b><br>s. Monica, s. Anita            |   |           |
| <b>28</b> | <b>LUN</b><br>s. Agostino                    |   | 35        |
| <b>29</b> | <b>MAR</b><br>Martirio s. Giovanni B.        | <b>U</b>                                      | ☺         |
| <b>30</b> | <b>MER</b><br>s. Faustina, s. Tecla          | <b>V</b>                                      | <b>L</b>  |
| <b>31</b> | <b>GIO</b><br>s. Aristide martire            | <b>V</b>                                      | <b>S</b>  |

**Ecocentro di Tribano** Viale Germania  
Portare sempre con sé una bolletta e un documento di identità

|         | mattina      | pomeriggio    |
|---------|--------------|---------------|
| martedì | 8.00 - 12.00 |               |
| giovedì |              | 14.00 - 18.00 |
| sabato  | 8.00 - 12.00 | 14.00 - 18.00 |

**NUMERO VERDE**  
**800.238.389**  
Informazioni Prenotazioni Segnalazioni

**NUMERO AZIENDE**  
**0429.616911**  
Informazioni sui rifiuti speciali e servizi alle Aziende

**L**  
LEGNO

**V**  
VETRO

**S**  
SECCO

**C**  
CARTA

**U**  
UMIDO

**V**  
VERDE

**PL**  
PLASTICA  
LATTINE

|           |  |          |           |    |
|-----------|--|----------|-----------|----|
| <b>1</b>  | <b>VEN</b><br>s. Egidio Abate                  |          |           |    |
| <b>2</b>  | <b>SAB</b><br>s. Elpidio Vescovo               | <b>U</b> | <b>C</b>  |    |
| <b>3</b>  | <b>DOM</b><br>s. Gregorio M., s. Marino        |          |           |    |
| <b>4</b>  | <b>LUN</b><br>s. Rosalia                       |          |           | 36 |
| <b>5</b>  | <b>MAR</b><br>s. Vittorino Vescovo             | <b>U</b> |           |    |
| <b>6</b>  | <b>MER</b><br>s. Petronio, s. Umberto          | <b>V</b> | <b>L</b>  | ☺  |
| <b>7</b>  | <b>GIO</b><br>s. Regina                        | <b>S</b> |           |    |
| <b>8</b>  | <b>VEN</b><br>Nativ. B. V. Maria               |          |           |    |
| <b>9</b>  | <b>SAB</b><br>s. Sergio Papa, s. Gorgonio      | <b>U</b> | <b>PL</b> |    |
| <b>10</b> | <b>DOM</b><br>s. Nicola da Tol., s. Pulcheria  |          |           |    |
| <b>11</b> | <b>LUN</b><br>s. Diomede martire               |          |           | 37 |
| <b>12</b> | <b>MAR</b><br>ss. Nome di Maria, s. Guido      | <b>U</b> |           |    |
| <b>13</b> | <b>MER</b><br>s. Maurilio, s. Giovanni Cris.   | <b>V</b> | <b>L</b>  | ☾  |
| <b>14</b> | <b>GIO</b><br>Esaltaz. s. Croce                | <b>V</b> | <b>S</b>  |    |
| <b>15</b> | <b>VEN</b><br>B. V. Addolorata                 |          |           |    |
| <b>16</b> | <b>SAB</b><br>s. Cornelio e Cipriano           | <b>U</b> | <b>C</b>  |    |
| <b>17</b> | <b>DOM</b><br>s. Roberto B.                    |          |           |    |
| <b>18</b> | <b>LUN</b><br>s. Sofia M.                      |          |           | 38 |
| <b>19</b> | <b>MAR</b><br>s. Gennaro Vescovo               | <b>U</b> |           |    |
| <b>20</b> | <b>MER</b><br>s. Eustachio, s. Candida         | <b>V</b> | <b>L</b>  | ☺  |
| <b>21</b> | <b>GIO</b><br>s. Matteo a.                     | <b>S</b> |           |    |
| <b>22</b> | <b>VEN</b><br>s. Maurizio martire              |          |           |    |
| <b>23</b> | <b>SAB</b><br>s. Pio da Pietrelcina            | <b>U</b> | <b>PL</b> |    |
| <b>24</b> | <b>DOM</b><br>s. Pacifico Conf.                |          |           |    |
| <b>25</b> | <b>LUN</b><br>s. Aurelia                       |          |           | 39 |
| <b>26</b> | <b>MAR</b><br>ss. Cosimo e Damiano             | <b>U</b> |           |    |
| <b>27</b> | <b>MER</b><br>s. Vincenzo de P.                |          |           |    |
| <b>28</b> | <b>GIO</b><br>s. Venceslao martire             | <b>V</b> | <b>S</b>  | ☽  |
| <b>29</b> | <b>VEN</b><br>ss. Michele, Gabriele e Raffaele |          |           |    |
| <b>30</b> | <b>SAB</b><br>s. Girolamo Dottore              | <b>U</b> | <b>C</b>  |    |

**Ecocentro di Tribano** Viale Germania  
Portare sempre con sé una bolletta e un documento di identità

|         | mattina      | pomeriggio    |
|---------|--------------|---------------|
| martedì | 8.00 - 12.00 |               |
| giovedì |              | 14.00 - 18.00 |
| sabato  | 8.00 - 12.00 | 14.00 - 18.00 |

**NUMERO VERDE**  
**800.238.389**  
Informazioni Prenotazioni Segnalazioni

**NUMERO AZIENDE**  
**0429.616911**  
Informazioni sui rifiuti speciali e servizi alle Aziende

|              |              |              |              |              |              |                             |
|--------------|--------------|--------------|--------------|--------------|--------------|-----------------------------|
| <b>L</b>     | <b>V</b>     | <b>S</b>     | <b>C</b>     | <b>U</b>     | <b>V</b>     | <b>PL</b>                   |
| <b>LEGNO</b> | <b>VETRO</b> | <b>SECCO</b> | <b>CARTA</b> | <b>UMIDO</b> | <b>VERDE</b> | <b>PLASTICA<br/>LATTINE</b> |



|           |   |                    |    |
|-----------|---|--------------------|----|
| <b>1</b>  | <b>DOM</b><br>s. Teresa del B. G.           |                    |    |
| <b>2</b>  | <b>LUN</b><br>ss. Angeli Custodi            |                    | 40 |
| <b>3</b>  | <b>MAR</b><br>s. Gerardo Ab.                | <b>U</b>           |    |
| <b>4</b>  | <b>MER</b><br>s. Francesco d'Assisi         | <b>V</b> <b>L</b>  |    |
| <b>5</b>  | <b>GIO</b><br>s. Placido martire            | <b>S</b>           | ☺  |
| <b>6</b>  | <b>VEN</b><br>s. Bruno Ab.                  |                    |    |
| <b>7</b>  | <b>SAB</b><br>N. S. del Rosario             | <b>U</b> <b>PL</b> |    |
| <b>8</b>  | <b>DOM</b><br>s. Pelagia, s. Reparata       |                    |    |
| <b>9</b>  | <b>LUN</b><br>s. Dionigi, s. Ferruccio      |                    | 41 |
| <b>10</b> | <b>MAR</b><br>s. Daniele Martire            | <b>U</b>           |    |
| <b>11</b> | <b>MER</b><br>s. Firmino Vescovo            |                    |    |
| <b>12</b> | <b>GIO</b><br>s. Serafino Capp.             | <b>V</b> <b>S</b>  | ☺  |
| <b>13</b> | <b>VEN</b><br>s. Edoardo Re                 |                    |    |
| <b>14</b> | <b>SAB</b><br>s. Callisto I Papa            | <b>U</b> <b>C</b>  |    |
| <b>15</b> | <b>DOM</b><br>s. Teresa d'Avila             |                    |    |
| <b>16</b> | <b>LUN</b><br>s. Edvige, s. Margherita A.   |                    | 42 |
| <b>17</b> | <b>MAR</b><br>s. Ignazio d'A., s. Rodolfo   | <b>U</b>           |    |
| <b>18</b> | <b>MER</b><br>s. Luca Evang.                | <b>V</b> <b>L</b>  |    |
| <b>19</b> | <b>GIO</b><br>s. Isacco M., s. Laura        | <b>S</b>           | ☺  |
| <b>20</b> | <b>VEN</b><br>s. Irene                      |                    |    |
| <b>21</b> | <b>SAB</b><br>s. Orsola                     | <b>U</b> <b>PL</b> |    |
| <b>22</b> | <b>DOM</b><br>s. Donato Vescovo             |                    |    |
| <b>23</b> | <b>LUN</b><br>s. Giovanni da C.             |                    | 43 |
| <b>24</b> | <b>MAR</b><br>s. Antonio M. C.              | <b>U</b>           |    |
| <b>25</b> | <b>MER</b><br>s. Crispino, s. Daria         | <b>V</b> <b>L</b>  |    |
| <b>26</b> | <b>GIO</b><br>s. Evaristo Papa              | <b>V</b> <b>S</b>  |    |
| <b>27</b> | <b>VEN</b><br>s. Fiorenzo Vescovo           |                    | ☺  |
| <b>28</b> | <b>SAB</b><br>s. Simone                     | <b>U</b> <b>C</b>  |    |
| <b>29</b> | <b>DOM</b><br>s. Ermelinda, s. Massimiliano |                    |    |
| <b>30</b> | <b>LUN</b><br>s. Germano Vescovo            |                    | 44 |
| <b>31</b> | <b>MAR</b><br>s. Lucilla, s. Quintino       | <b>U</b>           |    |

**Ecocentro di Tribano** Viale Germania  
Portare sempre con sé una bolletta e un documento di identità

|         | mattina      | pomeriggio    |
|---------|--------------|---------------|
| martedì | 8.00 - 12.00 |               |
| giovedì |              | 14.00 - 18.00 |
| sabato  | 8.00 - 12.00 | 14.00 - 18.00 |

**NUMERO VERDE**  
**800.238.389**  
Informazioni Prenotazioni Segnalazioni

**NUMERO AZIENDE**  
**0429.616911**  
Informazioni sui rifiuti speciali e servizi alle Aziende

**L** LEGNO    **V** VETRO    **S** SECCO    **C** CARTA    **U** UMIDO    **V** VERDE    **PL** PLASTICA LATTINE



|           |  |          |           |
|-----------|--|----------|-----------|
| <b>1</b>  | <b>MER</b><br>Tutti i Santi            |          |           |
| <b>2</b>  | <b>GIO</b><br>Commemoraz. Defunti      | <b>S</b> |           |
| <b>3</b>  | <b>VEN</b><br>s. Martino, s. Silvia    |          |           |
| <b>4</b>  | <b>SAB</b><br>s. Carlo Borromeo        | <b>U</b> | <b>PL</b> |
| <b>5</b>  | <b>DOM</b><br>s. Zaccaria Prof.        |          |           |
| <b>6</b>  | <b>LUN</b><br>s. Leonardo abate        |          | 45        |
| <b>7</b>  | <b>MAR</b><br>s. Ernesto abate         | <b>U</b> |           |
| <b>8</b>  | <b>MER</b><br>s. Goffredo Vescovo      |          |           |
| <b>9</b>  | <b>GIO</b><br>s. Oreste, s. Ornella    | <b>V</b> | <b>S</b>  |
| <b>10</b> | <b>VEN</b><br>s. Leone Magno           |          |           |
| <b>11</b> | <b>SAB</b><br>s. Martino di Tours      | <b>U</b> | <b>C</b>  |
| <b>12</b> | <b>DOM</b><br>s. Renato M., s. Elsa    |          |           |
| <b>13</b> | <b>LUN</b><br>s. Diego, s. Omobono     |          | 46        |
| <b>14</b> | <b>MAR</b><br>s. Giocondo Vescovo      | <b>U</b> |           |
| <b>15</b> | <b>MER</b><br>s. Alberto M., s. Arturo | <b>V</b> | <b>L</b>  |
| <b>16</b> | <b>GIO</b><br>s. Margherita di S.      | <b>S</b> |           |
| <b>17</b> | <b>VEN</b><br>s. Elisabetta            |          |           |
| <b>18</b> | <b>SAB</b><br>s. Oddone Ab. I          | <b>U</b> | <b>PL</b> |
| <b>19</b> | <b>DOM</b><br>s. Fausto martire        |          |           |
| <b>20</b> | <b>LUN</b><br>s. Benigno               |          | 47        |
| <b>21</b> | <b>MAR</b><br>Presentaz. B.V. Maria    | <b>U</b> |           |
| <b>22</b> | <b>MER</b><br>s. Cecilia V.            |          |           |
| <b>23</b> | <b>GIO</b><br>s. Clemente Papa         | <b>V</b> | <b>S</b>  |
| <b>24</b> | <b>VEN</b><br>Cristo Re, s. Flora      |          |           |
| <b>25</b> | <b>SAB</b><br>s. Caterina d'Aless.     | <b>U</b> | <b>C</b>  |
| <b>26</b> | <b>DOM</b><br>s. Corrado Vescovo       |          |           |
| <b>27</b> | <b>LUN</b><br>s. Massimo, s. Virgilio  |          | 48        |
| <b>28</b> | <b>MAR</b><br>s. Giacomo Franc.        | <b>U</b> |           |
| <b>29</b> | <b>MER</b><br>s. Saturnino Martire     | <b>V</b> | <b>L</b>  |
| <b>30</b> | <b>GIO</b><br>s. Andrea Apostolo       | <b>S</b> |           |

**Ecocentro di Tribano** Viale Germania  
Portare sempre con sé una bolletta e un documento di identità

|         | mattina      | pomeriggio    |
|---------|--------------|---------------|
| martedì | 8.00 - 12.00 |               |
| giovedì |              | 14.00 - 18.00 |
| sabato  | 8.00 - 12.00 | 14.00 - 18.00 |

**NUMERO VERDE**  
**800.238.389**  
Informazioni Prenotazioni Segnalazioni

**NUMERO AZIENDE**  
**0429.616911**  
Informazioni sui rifiuti speciali e servizi alle Aziende

|              |              |              |              |              |              |                             |
|--------------|--------------|--------------|--------------|--------------|--------------|-----------------------------|
| <b>L</b>     | <b>V</b>     | <b>S</b>     | <b>C</b>     | <b>U</b>     | <b>V</b>     | <b>PL</b>                   |
| <b>LEGNO</b> | <b>VETRO</b> | <b>SECCO</b> | <b>CARTA</b> | <b>UMIDO</b> | <b>VERDE</b> | <b>PLASTICA<br/>LATTINE</b> |



|    |                                       |  |         |
|----|---------------------------------------|--|---------|
| 1  | VEN<br>s. Ansano                      |  |         |
| 2  | SAB<br>s. Bibiana, s. Savino          | U  | PL      |
| 3  | DOM<br>I d'Avvento                    |  | ☺       |
| 4  | LUN<br>s. Barbara, s. Giovanni Dam.   |  | 49      |
| 5  | MAR<br>s. Giulio M.                   | U  |         |
| 6  | MER<br>s. Nicola Vescovo              |  |         |
| 7  | GIO<br>s. Ambrogio Vescovo            | V  | S       |
| 8  | VEN<br>Immacolata Concezione          |  |         |
| 9  | SAB<br>s. Siro                        | U  | C       |
| 10 | DOM<br>II d'Avvento                   |  | ☺       |
| 11 | LUN<br>s. Damaso Papa                 |  | 50      |
| 12 | MAR<br>s. Giovanna F.                 | U  |         |
| 13 | MER<br>s. Lucia V.                    |  |         |
| 14 | GIO<br>s. Giovanni D. Cr., s. Pompeo  | S  |         |
| 15 | VEN<br>s. Valeriano                   |  |         |
| 16 | SAB<br>s. Albina                      | U  | PL      |
| 17 | DOM<br>III d'Avvento                  |  |         |
| 18 | LUN<br>s. Graziano Vescovo            |  | 51<br>☺ |
| 19 | MAR<br>s. Fausta, s. Dario            | U  |         |
| 20 | MER<br>s. Liberato m.                 |  |         |
| 21 | GIO<br>s. Pietro Canisio              | V  | S       |
| 22 | VEN<br>s. Francesca Cabrini           |  |         |
| 23 | SAB<br>s. Giovanni da K., s. Vittoria | U  | C       |
| 24 | DOM<br>IV d'Avvento                   |  |         |
| 25 | LUN<br>Natale del Signore             |  | 52      |
| 26 | MAR<br>s. Stefano protom.             | Oggi non si effettua<br>la raccolta dell'Umido ☺ |         |
| 27 | MER<br>s. Giovanni Ap.                |  |         |
| 28 | GIO<br>ss. Innocenti Martiri          | S  |         |
| 29 | VEN<br>s. Tommaso Becket              |  |         |
| 30 | SAB<br>s. Eugenio V., s. Ruggero      | U  | PL      |
| 31 | DOM<br>s. Silvestro Papa              |  |         |

**Ecocentro di Tribano** Viale Germania  
Portare sempre con sé una bolletta e un documento di identità

|         | mattina      | pomeriggio    |
|---------|--------------|---------------|
| martedì | 8.00 - 12.00 |               |
| giovedì |              | 14.00 - 18.00 |
| sabato  | 8.00 - 12.00 | 14.00 - 18.00 |

**NUMERO VERDE**  
**800.238.389**  
Informazioni Prenotazioni Segnalazioni

**NUMERO AZIENDE**  
**0429.616911**  
Informazioni sui rifiuti speciali  
e servizi alle Aziende

**L**  
LEGNO

**V**  
VETRO

**S**  
SECCO

**C**  
CARTA

**U**  
UMIDO

**V**  
VERDE

**PL**  
PLASTICA  
LATTINE





**Padova Territorio  
Rifiuti Ecologia**

Via Rovigo 69, Este (PD)

Fax 0429 616990

info@pdtre.it

www.pdtre.it

