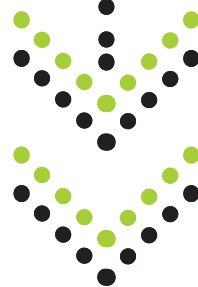


Calendario 2017

RACCOLTA DIFFERENZIATA



**MEGLIADINO  
SAN VITALE**



padova **tre**  
[www.pdtre.it](http://www.pdtre.it)

 **DE VIZIA**  
transfer S.p.a.

 **S.E.S.A.**  
SOCIETÀ ESTERNE SERVIZI AMBIENTALI S.p.A.

**ABACO** S.p.A.  
Servizi per gli Enti Locali

# Istruzioni alla corretta raccolta differenziata 2017

- V VERDE** foglie, sfalci d'erba e siepe, residui vegetali da pulizia dell'orto.  
**NO** vasi di plastica per piante, cellophane e borsette, metalli vari, sassi, terriccio.  
**ATTENZIONE:** utilizzare il bidone carrellato da 240 lt o sacchi a perdere. Ogni singolo sacco non potrà superare i 20 kg e si potranno esporre al massimo 10 unità.
- L LEGNO** potature di alberi, legno e segatura non trattata, cassette e bancali.  
**NO** mobili e legni verniciati.  
**ATTENZIONE:** le ramaglie devono essere legate in fascine di lunghezza inferiore ai 1,5 mt ed in numero inferiore a 10. Ogni unità non dovrà superare i 20 kg.
- U UMIDO** scarti di cucina e avanzi di cibo, alimenti avariati o scaduti, gusci d'uovo, scarti di frutta e verdura, fondi di caffè, filtri del tè, escrementi, lettieri di piccoli animali domestici, fiori recisi e piccole piante, pane vecchio, salviette di carta unte, ceneri spente, piccole ossa di animali, lisce e gusci di pesce.  
**NO** pannolini (tranne quelli compostabili), assorbenti, stracci anche se bagnati.  
**ATTENZIONE:** chiudere bene il coperchio, usare i sacchetti compostabili.
- V VETRO** contenitori in vetro, bottiglie in vetro, vasi in vetro, bicchieri di vetro comune.  
**NO** damigiane oltre 10 lt, lastre di vetro, lampadine, oggetti in ceramica o porcellana, bicchieri in cristallo, neon.  
**ATTENZIONE:** utilizzare esclusivamente contenitori rigidi il cui peso complessivo non deve superare i 20 kg. Non utilizzare sacchetti all'interno del contenitore.
- C CARTA E CARTONE** giornali e riviste, libri, quaderni, fotocopie e fogli vari, cartoni piegati, cartoncini vari, imballaggi in cartone, Tetra Pak e contenitori per bevande in genere.  
**NO** cellophane, carta oleata, carta carbone, nylon, copertine plastificate.  
**ATTENZIONE:** carta e cartone devono essere esposti in pacchi ben legati o riposti in scatole di cartone o negli appositi contenitori a rendere. Il singolo collo non deve superare i 20 kg.
- PL PLASTICA + LATTINE** bottiglie, flaconi e dispenser, confezioni rigide e vaschette per alimenti, buste e sacchetti (per pasta, riso, patatine, surgelati, caramelle, ecc.), vaschette porta uovo, vaschette e barattoli per gelati, sacchetti della spesa in plastica, reti per frutta e verdura, film e pellicola da imballaggio, piatti e bicchieri monouso senza residui di cibo, cassette per prodotti ortofrutticoli, tutti i tipi di imballaggi in polistirolo, tutti i tipi di barattoli o scatolette in metallo e banda stagnata, film e vaschette in alluminio per alimenti.  
**NO** contenitori etichettati "T" o "F", posate in plastica, taniche in plastica superiori ai 10 lt, tubi in plastica, rubinetti e tubi in ferro, giocattoli e altra plastica diversa da quella sopra descritta.  
**ATTENZIONE:** plastica e lattine devono essere conferite insieme negli appositi sacchi ben chiusi.
- S SECCO NON RICICLABILE** tutti i materiali che non sono indicati nelle altre frazioni e che non rientrano nelle altre categorie.
- CS CONTENITORI STRADALI PER: PILE - FARMACI SCADUTI - TOSSICI O INFIAMMABILI - INDUMENTI USATI (solo se attivo il servizio)** pile esaurite, farmaci scaduti, bombolette e contenitori etichettati "T" o "F" vanno inseriti negli appositi contenitori stradali senza carta, gli aghi delle siringhe nel loro cappuccio.

## IMPORTANTE!!

**E' ASSOLUTAMENTE VIETATO L'UTILIZZO DEI SACCHI NERI.**

**I CONTENITORI DEVONO ESSERE COLLOCATI SULLA PUBBLICA VIA NELLA TARDA SERATA DEL GIORNO PRIMA PREVISTO PER LA RACCOLTA.**

Per ulteriori informazioni sulle modalità della raccolta differenziata contattate il numero verde



## RITIRO RIFIUTI URBANI

È possibile prenotare il ritiro dei seguenti rifiuti:

- **INGOMBRANTI** materassi, tappeti, tende da sole, tapparelle, arredo in legno, accumulatori e batterie, grandi contenitori in plastica o metallo, rottami ferrosi, sanitari, serramenti, moquette, onduline in plexiglass, pneumatici, oggetti in metallo, fioriere, valige, bauli, ecc...



- **R.A.E.E.:** frigoriferi, condizionatori, TV, PC, forni elettrici, lampade fluorescenti, cellulari, phon, ecc...

**Fino ad un massimo di 3 metri cubi per prenotazione e 9 metri cubi l'anno.**

- **TONER ESAURITI** di stampanti, fax e plotter, raccolti in appositi contenitori forniti dalla ditta.
- **OLI ALIMENTARI** come oli di frittura e altri grassi utilizzati in cucina, raccolti in barattoli o bottiglie a perdere o contenitori forniti dalla ditta.
- **PANNOLONI** gli utenti che necessitano del servizio possono usufruire di un secondo passaggio del secco.



**Solo dove è attivo il servizio**

**L'esposizione del rifiuto dovrà avvenire sulla base delle indicazioni ricevute all'atto della prenotazione.**

**TUTTI I RIFIUTI VANNO ESPOSTI SULLA PUBBLICA VIA LA SERA PRIMA DEL GIORNO PRENOTATO PER LA RACCOLTA.**

**Le ditte possono utilizzare il servizio solo per i rifiuti assimilati agli urbani.**

## SERVIZIO SGOMBERI/INERTI

Potete chiamare per avere informazioni e richiedere un preventivo per il servizio sgomberi e raccolta inerti.

Raccolta di mobilio, ferro, arredamento in generale incluso il prelievo all'interno della proprietà, fino ad un'ora di lavoro, 30 mc di volume, € 600,00 compreso smaltimento fino a 1.500 kg di peso

Raccolta di mobilio, ferro, arredamento in generale incluso il prelievo all'interno della proprietà, fino ad un'ora di lavoro, 7 mc di volume, € 240,00 compreso smaltimento fino a 500 kg di peso

Posizionamento e ritiro cassone da 9 mc di rifiuto inerte "pulito" derivante da operazioni di demolizione e lavori di muratura (solo calcinacci, mattoni e laterizi in genere, no guaine, infissi ed eternit) € 300,00

Per ogni ora lavorativa o frazione in più oltre alla prima € 65,00

Raccolta di calcinacci ed inerti a domicilio (no eternit e cartongesso), fino ad un max di 1 mc, compresa la fornitura di 1 big bag (ritiro contenitore e confezionamento a cura dell'utente) € 60,00

**IL PRELIEVO DEI MATERIALI POTRÀ AVVENIRE ALL'INTERNO DELLA PROPRIETÀ E NON DELL'ABITAZIONE**

## KIT MICRO RACCOLTA AMIANTO

Potete chiamare per avere informazioni e acquistare il kit per la micro raccolta amianto da eseguire in autonomia.

- tuta in titek
- mascherina FFP3,
- guanti, spruzzino
- soluzione incapsulante cat. D
- film in PE/plate bag
- sacchi in PE
- etichette
- istruzioni d'uso
- nastro adesivo per il confezionamento
- nastro segnaletico

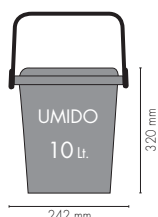


# I nostri prodotti

Prezzi IVA esclusa

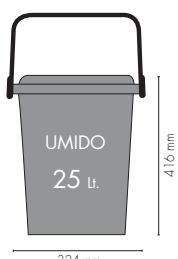
NUMERO VERDE  
**800.238.389**  
Informazioni Prenotazioni Segnalazioni

Il bidone dell'umido può essere chiuso o aerato con griglia.



€ 7,10

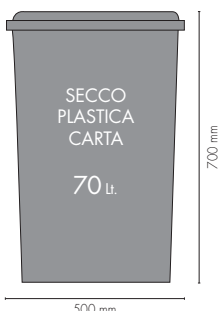
Questo bidone è adatto all'uso esterno.



€ 9,90



€ 13,90



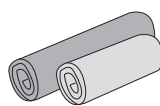
€ 19,90

Sacchetti di varie dimensioni in plastica e compostabili

COMPOSTABILI

40 pz Lt. 10 € 2,20

20 pz Lt. 25 € 2,50



PE

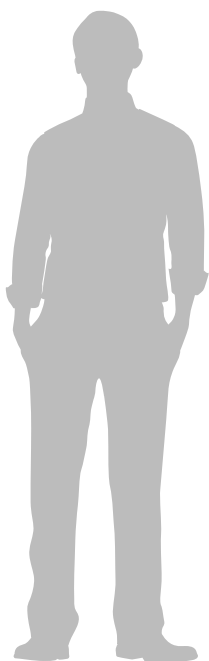
30 pz Lt. 70 € 1,90

30 pz Lt. 120 € 3,85

**È possibile richiedere il kit completo a € 50,85**

Il kit comprende bidoncino umido 10 Lt., bidoncino umido 25 Lt., bidone vetro 40 Lt., bidone secco 40 Lt., sacchi PE e compostabili

**Gratis per le nuove utenze!**



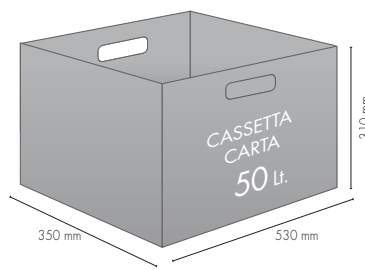
€ 63,00



€ 69,00



€ 230,00



€ 12,00

## Altri prodotti

È possibile acquistare contenitori box polionda, compostiere di varie dimensioni, cestini impilabili delle varie frazioni.

<b>1</b>	<b>DOM</b> Maria madre di Dio		
<b>2</b>	<b>LUN</b> s. Basilio vescovo	<b>V</b>	<b>L</b>
<b>3</b>	<b>MAR</b> s. Genoveffa	<b>U</b>	<b>C</b>
<b>4</b>	<b>MER</b> s. Ermete		
<b>5</b>	<b>GIO</b> s. Amelia	<b>V</b>	
<b>6</b>	<b>VEN</b> Epifania N.S.	Oggi non si effettua la raccolta dell'Umido	
<b>7</b>	<b>SAB</b> s. Luciano, S. Raimondo	<b>S</b>	
<b>8</b>	<b>DOM</b> s. Massimo, s. Severino		
<b>9</b>	<b>LUN</b> s. Giuliano martire		
<b>10</b>	<b>MAR</b> s. Aldo Eremita	<b>U</b>	<b>PL</b>
<b>11</b>	<b>MER</b> s. Iginio Papa		
<b>12</b>	<b>GIO</b> s. Modesto martire		
<b>13</b>	<b>VEN</b> s. Ilario	<b>U</b>	
<b>14</b>	<b>SAB</b> s. Felice martire, s. Bianca	<b>S</b>	
<b>15</b>	<b>DOM</b> s. Mauro abate		
<b>16</b>	<b>LUN</b> s. Marcello Papa		
<b>17</b>	<b>MAR</b> s. Antonio abate	<b>U</b>	<b>C</b>
<b>18</b>	<b>MER</b> s. Liberata		
<b>19</b>	<b>GIO</b> s. Mario martire	<b>V</b>	
<b>20</b>	<b>VEN</b> s. Sebastiano	<b>U</b>	
<b>21</b>	<b>SAB</b> s. Agnese	<b>S</b>	
<b>22</b>	<b>DOM</b> s. Vincenzo martire		
<b>23</b>	<b>LUN</b> s. Emerenziana		
<b>24</b>	<b>MAR</b> s. Francesco di Sales	<b>U</b>	<b>PL</b>
<b>25</b>	<b>MER</b> Conversione di s. Paolo		
<b>26</b>	<b>GIO</b> ss. Tito e Timoteo, s. Paola		
<b>27</b>	<b>VEN</b> s. Angela Merici	<b>U</b>	
<b>28</b>	<b>SAB</b> s. Tommaso d' Aquino, s. Valerio	<b>S</b>	
<b>29</b>	<b>DOM</b> s. Costanzo, s. Cesario		
<b>30</b>	<b>LUN</b> s. Martina, s. Savina	<b>V</b>	<b>L</b>
<b>31</b>	<b>MAR</b> s. Giovanni Bosco	<b>U</b>	<b>C</b>

## Ecocentro

Portare sempre con sè una bolletta e un documento di identità

### orario invernale

	9.00 - 12.00	14.00 - 17.00
LUN.	MERLARA	CASALE DI SCODOSIA
MAR.		PIACENZA D'ADIGE
MER.	CASALE DI SCODOSIA	MERLARA
GIO.		PIACENZA D'ADIGE
SAB.	MERLARA, PIACENZA D'ADIGE	CASALE DI S., PIACENZA D'ADIGE

**NUMERO VERDE**  
**800.238.389**

Informazioni Prenotazioni Segnalazioni

**NUMERO AZIENDE**  
**0429.616911**

Informazioni sui rifiuti speciali e servizi alle Aziende

**L**  
LEGNO

**V**  
VETRO

**S**  
SECCO

**C**  
CARTA

**U**  
UMIDO

**V**  
VERDE

**PL**  
PLASTICA  
LATTINE

<b>1</b>	<b>MER</b> s. Verdiana Brigida		
<b>2</b>	<b>GIO</b> Presentazione del Signore	<b>V</b>	
<b>3</b>	<b>VEN</b> s. Biagio, s. Oscar, s. Cinzia	<b>U</b>	
<b>4</b>	<b>SAB</b> s. Gilberto	<b>S</b>	)
<b>5</b>	<b>DOM</b> s. Agata		
<b>6</b>	<b>LUN</b> s. Paolo Miki		
<b>7</b>	<b>MAR</b> s. Teodoro martire	<b>U</b>	<b>PL</b> 6
<b>8</b>	<b>MER</b> s. Girolamo Emiliani		
<b>9</b>	<b>GIO</b> s. Apollonia		
<b>10</b>	<b>VEN</b> s. Arnaldo, s. Scolastica	<b>U</b>	
<b>11</b>	<b>SAB</b> s. Dante, B.V. di Lourdes	<b>S</b>	☺
<b>12</b>	<b>DOM</b> s. Eulalia		
<b>13</b>	<b>LUN</b> s. Fosca, s. Maura		
<b>14</b>	<b>MAR</b> s. Valentino	<b>U</b>	<b>C</b> 7
<b>15</b>	<b>MER</b> s. Faustino		
<b>16</b>	<b>GIO</b> s. Giuliana Vergine	<b>V</b>	
<b>17</b>	<b>VEN</b> s. Donato martire	<b>U</b>	
<b>18</b>	<b>SAB</b> s. Simone Vescovo	<b>S</b>	☺
<b>19</b>	<b>DOM</b> s. Mansueto, s. Tullio		
<b>20</b>	<b>LUN</b> s. Silvano, s. Eleuterio		
<b>21</b>	<b>MAR</b> s. Pier Damiani	<b>U</b>	<b>PL</b> 8
<b>22</b>	<b>MER</b> s. Margherita		
<b>23</b>	<b>GIO</b> s. Renzo		
<b>24</b>	<b>VEN</b> s. Edilberto re, s. Sergio	<b>U</b>	
<b>25</b>	<b>SAB</b> s. Cesario, s. Vittorino	<b>S</b>	
<b>26</b>	<b>DOM</b> s. Romeo		☺
<b>27</b>	<b>LUN</b> s. Leandro	<b>V</b>	<b>L</b>
<b>28</b>	<b>MAR</b> s. Romano abate	<b>U</b>	<b>C</b> 9

<b>Ecocentro</b>		
Portare sempre con sè una bolletta e un documento di identità		
orario invernale		
	9.00 - 12.00	14.00 - 17.00
LUN.	MERLARA	CASALE DI SCODOSIA
MAR.		PIACENZA D'ADIGE
MER.	CASALE DI SCODOSIA	MERLARA
GIO.		PIACENZA D'ADIGE
SAB.	MERLARA, PIACENZA D'ADIGE	CASALE DI S., PIACENZA D'ADIGE

**NUMERO VERDE**  
**800.238.389**  
Informazioni Prenotazioni Segnalazioni

**NUMERO AZIENDE**  
**0429.616911**  
Informazioni sui rifiuti speciali e servizi alle Aziende

**L**  
LEGNO

**V**  
VETRO

**S**  
SECCO

**C**  
CARTA

**U**  
UMIDO

**V**  
VERDE

**PL**  
PLASTICA  
LATTINE

<b>1</b>	<b>MER</b> s. Albino		
<b>2</b>	<b>GIO</b> s. Basileo martire	<b>V</b>	
<b>3</b>	<b>VEN</b> s. Cunegonda, s. Tiziano	<b>U</b>	
<b>4</b>	<b>SAB</b> s. Casimiro, s. Lucio	<b>S</b>	
<b>5</b>	<b>DOM</b> I di Quaresima		10
<b>6</b>	<b>LUN</b> s. Giordano		
<b>7</b>	<b>MAR</b> s. Felicità, s. Perpetua	<b>U</b>	<b>PL</b>
<b>8</b>	<b>MER</b> s. Giovanni di Dio		
<b>9</b>	<b>GIO</b> s. Francesca romana		
<b>10</b>	<b>VEN</b> s. Simplicio Papa	<b>U</b>	
<b>11</b>	<b>SAB</b> s. Costantino	<b>S</b>	
<b>12</b>	<b>DOM</b> II di Quaresima		11
<b>13</b>	<b>LUN</b> s. Arrigo, s. Eufrosia	<b>V</b>	<b>L</b>
<b>14</b>	<b>MAR</b> s. Matilde regina	<b>U</b>	<b>C</b>
<b>15</b>	<b>MER</b> s. Longino, s. Liusa		
<b>16</b>	<b>GIO</b> s. Eriberto vescovo	<b>V</b>	
<b>17</b>	<b>VEN</b> s. Patrizio	<b>U</b>	
<b>18</b>	<b>SAB</b> s. Salvatore	<b>S</b>	
<b>19</b>	<b>DOM</b> III di Quaresima		12
<b>20</b>	<b>LUN</b> s. Alessandra martire		
<b>21</b>	<b>MAR</b> s. Benedetto	<b>U</b>	<b>PL</b>
<b>22</b>	<b>MER</b> s. Lea		
<b>23</b>	<b>GIO</b> s. Turbio di M.		
<b>24</b>	<b>VEN</b> s. Romolo	<b>U</b>	
<b>25</b>	<b>SAB</b> Annunciazione del Signore	<b>S</b>	
<b>26</b>	<b>DOM</b> IV di Quaresima		13
<b>27</b>	<b>LUN</b> s. Augusto	<b>V</b>	<b>L</b>
<b>28</b>	<b>MAR</b> s. Sisto III papa	<b>U</b>	<b>C</b>
<b>29</b>	<b>MER</b> s. Secondo Martire		
<b>30</b>	<b>GIO</b> s. Amedeo	<b>V</b>	
<b>31</b>	<b>VEN</b> s. Beniamino Martire	<b>U</b>	

<b>Ecocentro</b>		
Portare sempre con sè una bolletta e un documento di identità		
orario invernale		
	9.00 - 12.00	14.00 - 17.00
LUN.	MERLARA	CASALE DI SCODOSIA
MAR.		PIACENZA D'ADIGE
MER.	CASALE DI SCODOSIA	MERLARA
GIO.		PIACENZA D'ADIGE
SAB.	MERLARA, PIACENZA D'ADIGE	CASALE DI S., PIACENZA D'ADIGE

**NUMERO VERDE**  
**800.238.389**  
Informazioni Prenotazioni Segnalazioni

**NUMERO AZIENDE**  
**0429.616911**  
Informazioni sui rifiuti speciali e servizi alle Aziende

**L**  
LEGNO

**V**  
VETRO

**S**  
SECCO

**C**  
CARTA

**U**  
UMIDO

**V**  
VERDE

**PL**  
PLASTICA  
LATTINE

<b>1</b>	<b>SAB</b> s. Ugo vescovo	<b>S</b>	
<b>2</b>	<b>DOM</b> V di Quaresima		
<b>3</b>	<b>LUN</b> s. Riccardo vescovo		14 D
<b>4</b>	<b>MAR</b> s. Isidoro vescovo	<b>U</b>	<b>PL</b>
<b>5</b>	<b>MER</b> s. Vincenzo Ferrer		
<b>6</b>	<b>GIO</b> s. Guglielmo, s. Diogene		
<b>7</b>	<b>VEN</b> s. Ermanno	<b>U</b>	
<b>8</b>	<b>SAB</b> s. Alberto Dionigi, s. Walter	<b>S</b>	
<b>9</b>	<b>DOM</b> Le Palme		
<b>10</b>	<b>LUN</b> s. Terenzio Martire	<b>V</b>	<b>L</b> 15
<b>11</b>	<b>MAR</b> s. Stanislao vescovo	<b>U</b>	<b>C</b> ☹
<b>12</b>	<b>MER</b> s. Giulio Papa		
<b>13</b>	<b>GIO</b> s. Martino Papa	<b>V</b>	
<b>14</b>	<b>VEN</b> s. Abbondio	<b>U</b>	
<b>15</b>	<b>SAB</b> s. Annibale	<b>S</b>	
<b>16</b>	<b>DOM</b> Pasqua di Resurrezione		
<b>17</b>	<b>LUN</b> dell'Angelo		16
<b>18</b>	<b>MAR</b> s. Galdino vescovo	<b>U</b>	<b>PL</b>
<b>19</b>	<b>MER</b> s. Ermogene martire		☾
<b>20</b>	<b>GIO</b> s. Adalgisa vergine		
<b>21</b>	<b>VEN</b> s. Anselmo, s. Silvio	<b>U</b>	
<b>22</b>	<b>SAB</b> s. Caio	<b>S</b>	
<b>23</b>	<b>DOM</b> in Albis		
<b>24</b>	<b>LUN</b> s. Fedele, s. Gastone	<b>V</b>	<b>L</b> 17
<b>25</b>	<b>MAR</b> s. Marco Ev. - Anniv. Liberazione	Oggi non si effettua la raccolta dell'Umido	Carta posticipata al 26/04/2017
<b>26</b>	<b>MER</b> s. Cleto, s. Marcellino martire	<b>C</b>	☹
<b>27</b>	<b>GIO</b> s. Zita	<b>V</b>	
<b>28</b>	<b>VEN</b> s. Valeria, s. Pietro Chanel	<b>U</b>	
<b>29</b>	<b>SAB</b> s. Caterina da Siena	<b>S</b>	
<b>30</b>	<b>DOM</b> s. Pio V Papa, s. Mariano		

## Ecocentro

Portare sempre con sè una bolletta e un documento di identità

### orario estivo

	9.00 - 12.00	15.00 - 18.00
LUN.	MERLARA	CASALE DI SCODOSIA
MAR.		PIACENZA D'ADIGE
MER.	CASALE DI SCODOSIA	MERLARA
GIO.		PIACENZA D'ADIGE
SAB.	MERLARA, PIACENZA D'ADIGE	CASALE DI S., PIACENZA D'ADIGE

**NUMERO VERDE**  
**800.238.389**

Informazioni Prenotazioni Segnalazioni

**NUMERO AZIENDE**  
**0429.616911**

Informazioni sui rifiuti speciali  
e servizi alle Aziende

**L**  
LEGNO

**V**  
VETRO

**S**  
SECCO

**C**  
CARTA

**U**  
UMIDO

**V**  
VERDE

**PL**  
PLASTICA  
LATTINE



<b>1</b>	<b>LUN</b> s. Giuseppe artigiano		18
<b>2</b>	<b>MAR</b> s. Cesare, s. Atanasio	<b>U</b> <b>PL</b>	
<b>3</b>	<b>MER</b> s. Filippo, s. Giacomo		)
<b>4</b>	<b>GIO</b> s. Silvano, s. Nereo		
<b>5</b>	<b>VEN</b> s. Pellegrino martire	<b>U</b>	
<b>6</b>	<b>SAB</b> s. Giuditta martire	<b>S</b>	
<b>7</b>	<b>DOM</b> s. Flavia, s. Fulvio		
<b>8</b>	<b>LUN</b> s. Desiderato, s. Vittore	<b>V</b> <b>L</b>	19
<b>9</b>	<b>MAR</b> s. Gregorio vescovo, s. Duilio	<b>U</b> <b>C</b>	
<b>10</b>	<b>MER</b> s. Antonino, s. Cataldo		☹
<b>11</b>	<b>GIO</b> s. Fabio martire	<b>V</b>	
<b>12</b>	<b>VEN</b> s. Rossana	<b>U</b>	
<b>13</b>	<b>SAB</b> s. Emma	<b>S</b>	
<b>14</b>	<b>DOM</b> s. Mattia Apostolo		
<b>15</b>	<b>LUN</b> s. Torquato, s. Achille		20
<b>16</b>	<b>MAR</b> s. Ubaldo vescovo	<b>U</b> <b>PL</b>	
<b>17</b>	<b>MER</b> s. Pasquale Conf.		
<b>18</b>	<b>GIO</b> s. Giovanni I papa		
<b>19</b>	<b>VEN</b> s. Pietro di M.	<b>U</b>	☹
<b>20</b>	<b>SAB</b> s. Bernardino da S.	<b>S</b>	
<b>21</b>	<b>DOM</b> s. Vittorio martire		
<b>22</b>	<b>LUN</b> s. Rita da Cascia	<b>V</b> <b>L</b>	21
<b>23</b>	<b>MAR</b> s. Desiderio vescovo	<b>U</b> <b>C</b>	
<b>24</b>	<b>MER</b> B.V. Maria Ausiliatrice		
<b>25</b>	<b>GIO</b> s. Beda conf., s. Urbano	<b>V</b>	☹
<b>26</b>	<b>VEN</b> s. Filippo Neri	<b>U</b>	
<b>27</b>	<b>SAB</b> s. Agostino	<b>S</b>	
<b>28</b>	<b>DOM</b> Ascensione del Signore		
<b>29</b>	<b>LUN</b> s. Massimo vescovo		22
<b>30</b>	<b>MAR</b> s. Felice I Papa, s. Ferdinando	<b>U</b> <b>PL</b>	
<b>31</b>	<b>MER</b> Visitaz. B.V.M.		

<b>Ecocentro</b>		
Portare sempre con sè una bolletta e un documento di identità		
orario estivo		
	9.00 - 12.00	15.00 - 18.00
LUN.	MERLARA	CASALE DI SCODOSIA
MAR.		PIACENZA D'ADIGE
MER.	CASALE DI SCODOSIA	MERLARA
GIO.		PIACENZA D'ADIGE
SAB.	MERLARA, PIACENZA D'ADIGE	CASALE DI S., PIACENZA D'ADIGE

**NUMERO VERDE**  
**800.238.389**  
Informazioni Prenotazioni Segnalazioni

**NUMERO AZIENDE**  
**0429.616911**  
Informazioni sui rifiuti speciali e servizi alle Aziende

**L**  
LEGNO

**V**  
VETRO

**S**  
SECCO

**C**  
CARTA

**U**  
UMIDO

**V**  
VERDE

**PL**  
PLASTICA  
LATTINE

<b>1</b>	<b>GIO</b> s. Giustino martire		
<b>2</b>	<b>VEN</b> Festa della Repubblica	Oggi non si effettua la raccolta dell'Umido	
<b>3</b>	<b>SAB</b> s. Carlo L. List.	<b>S</b>	
<b>4</b>	<b>DOM</b> Pentecoste		
<b>5</b>	<b>LUN</b> s. Bonifacio Vescovo	<b>V</b> <b>L</b>	23
<b>6</b>	<b>MAR</b> s. Norberto Vescovo	<b>U</b> <b>C</b>	
<b>7</b>	<b>MER</b> s. Roberto vescovo		
<b>8</b>	<b>GIO</b> s. Medardo vescovo	<b>V</b>	
<b>9</b>	<b>VEN</b> s. Primo, s. Efre	<b>U</b>	☺
<b>10</b>	<b>SAB</b> s. Diana, s. Marcella	<b>S</b>	
<b>11</b>	<b>DOM</b> SS. Trinità		
<b>12</b>	<b>LUN</b> s. Guido, s. Onofrio		24
<b>13</b>	<b>MAR</b> s. Antonio da Padova	<b>U</b> <b>PL</b>	
<b>14</b>	<b>MER</b> s. Eliseo		
<b>15</b>	<b>GIO</b> s. Germana, s. Vito		
<b>16</b>	<b>VEN</b> s. Aureliano	<b>U</b>	
<b>17</b>	<b>SAB</b> s. Gregorio B., s. Adolfo	<b>S</b>	☺
<b>18</b>	<b>DOM</b> Corpus Domini		
<b>19</b>	<b>LUN</b> s. Gervasio, s. Romualdo Ab.	<b>V</b> <b>L</b>	25
<b>20</b>	<b>MAR</b> s. Silverio Papa, s. Ettore	<b>U</b> <b>C</b>	
<b>21</b>	<b>MER</b> s. Luigi Gonzaga		
<b>22</b>	<b>GIO</b> s. Paolino da Nola	<b>V</b>	
<b>23</b>	<b>VEN</b> s. Lanfranco vescovo	<b>U</b>	
<b>24</b>	<b>SAB</b> Natività s. Giovanni Battista	<b>S</b>	☺
<b>25</b>	<b>DOM</b> s. Guglielmo abate		
<b>26</b>	<b>LUN</b> s. Vigilio vescovo		26
<b>27</b>	<b>MAR</b> s. Cirillo d'Aless.	<b>U</b> <b>PL</b>	
<b>28</b>	<b>MER</b> s. Attilio		
<b>29</b>	<b>GIO</b> ss. Pietro e Paolo		
<b>30</b>	<b>VEN</b> ss. Primi Martiri	<b>U</b>	

Ecocentro		
Portare sempre con sè una bolletta e un documento di identità		
orario estivo		
	9.00 - 12.00	15.00 - 18.00
LUN.	MERLARA	CASALE DI SCODOSIA
MAR.		PIACENZA D'ADIGE
MER.	CASALE DI SCODOSIA	MERLARA
GIO.		PIACENZA D'ADIGE
SAB.	MERLARA, PIACENZA D'ADIGE	CASALE DI S., PIACENZA D'ADIGE

**NUMERO VERDE**  
**800.238.389**  
Informazioni Prenotazioni Segnalazioni

**NUMERO AZIENDE**  
**0429.616911**  
Informazioni sui rifiuti speciali e servizi alle Aziende

**L**  
LEGNO

**V**  
VETRO

**S**  
SECCO

**C**  
CARTA

**U**  
UMIDO

**V**  
VERDE

**PL**  
PLASTICA  
LATTINE

<b>1</b>	<b>SAB</b> s. Teobaldo Erem.	<b>S</b>	27
<b>2</b>	<b>DOM</b> s. Oitone		
<b>3</b>	<b>LUN</b> s. Tommaso Ap.	<b>V</b> <b>L</b>	27
<b>4</b>	<b>MAR</b> s. Elisabetta, s. Rossella	<b>U</b> <b>C</b>	
<b>5</b>	<b>MER</b> s. Antonio M.Z.		
<b>6</b>	<b>GIO</b> s. Maria Goretti	<b>V</b>	
<b>7</b>	<b>VEN</b> s. Edda, s. Claudio	<b>U</b>	
<b>8</b>	<b>SAB</b> s. Adriano, s. Priscilla	<b>S</b>	
<b>9</b>	<b>DOM</b> s. Armando, s. Letizia		☺
<b>10</b>	<b>LUN</b> s. Felicità, s. Silvana		28
<b>11</b>	<b>MAR</b> s. Benedetto da Norcia	<b>U</b> <b>PL</b>	
<b>12</b>	<b>MER</b> s. Fortunato martire		
<b>13</b>	<b>GIO</b> s. Enrico Imp.		
<b>14</b>	<b>VEN</b> s. Camillo De Lellis	<b>U</b>	
<b>15</b>	<b>SAB</b> s. Bonaventura	<b>S</b>	
<b>16</b>	<b>DOM</b> N. S. del Carmelo		☺
<b>17</b>	<b>LUN</b> s. Alessio Conf.	<b>V</b> <b>L</b>	29
<b>18</b>	<b>MAR</b> s. Calogero, s. Federico v.	<b>U</b> <b>C</b>	
<b>19</b>	<b>MER</b> s. Giusta, s. Simmaco		
<b>20</b>	<b>GIO</b> s. Elia Prof., s. Margherita	<b>V</b>	
<b>21</b>	<b>VEN</b> s. Lorenzo da B.	<b>U</b>	
<b>22</b>	<b>SAB</b> s. Maria Maddalena	<b>S</b>	
<b>23</b>	<b>DOM</b> s. Brigida		☺
<b>24</b>	<b>LUN</b> s. Cristina		30
<b>25</b>	<b>MAR</b> s. Giacomo Ap.	<b>U</b> <b>PL</b>	
<b>26</b>	<b>MER</b> ss. Anna e Gioacchino		
<b>27</b>	<b>GIO</b> s. Lilitana, s. Aurelio		
<b>28</b>	<b>VEN</b> s. Nazario, s. Innocenzo	<b>U</b>	
<b>29</b>	<b>SAB</b> s. Marta	<b>S</b>	
<b>30</b>	<b>DOM</b> s. Pietro Crisologo		☺
<b>31</b>	<b>LUN</b> s. Ignazio di L.	<b>V</b> <b>L</b>	31

<b>Ecocentro</b>		
Portare sempre con sè una bolletta e un documento di identità		
orario estivo		
	9.00 - 12.00	15.00 - 18.00
LUN.	MERLARA	CASALE DI SCODOSIA
MAR.		PIACENZA D'ADIGE
MER.	CASALE DI SCODOSIA	MERLARA
GIO.		PIACENZA D'ADIGE
SAB.	MERLARA, PIACENZA D'ADIGE	CASALE DI S., PIACENZA D'ADIGE

**NUMERO VERDE**  
**800.238.389**  
Informazioni Prenotazioni Segnalazioni

**NUMERO AZIENDE**  
**0429.616911**  
Informazioni sui rifiuti speciali e servizi alle Aziende

**L**  
LEGNO

**V**  
VETRO

**S**  
SECCO

**C**  
CARTA

**U**  
UMIDO

**V**  
VERDE

**PL**  
PLASTICA  
LATTINE



<b>1</b>	<b>MAR</b> s. Alfonso	<b>U</b> <b>C</b>	
<b>2</b>	<b>MER</b> s. Eusebio, s. Gustavo		
<b>3</b>	<b>GIO</b> s. Lidia	<b>V</b>	
<b>4</b>	<b>VEN</b> s. Nicodemo, s. Giovanni M. V.	<b>U</b>	
<b>5</b>	<b>SAB</b> s. Osvaldo	<b>S</b>	
<b>6</b>	<b>DOM</b> Trasfigurazione N. S.		
<b>7</b>	<b>LUN</b> s. Gaetano da T.	<b>V</b> <b>L</b>	32 ☺
<b>8</b>	<b>MAR</b> s. Domenico Conf.	<b>U</b> <b>PL</b>	
<b>9</b>	<b>MER</b> s. Romano, s. Fermo		
<b>10</b>	<b>GIO</b> s. Lorenzo martire		
<b>11</b>	<b>VEN</b> s. Chiara d'Assisi	<b>U</b>	
<b>12</b>	<b>SAB</b> s. Giuliano	<b>S</b>	
<b>13</b>	<b>DOM</b> s. Ippolito e Cassiano martiri		
<b>14</b>	<b>LUN</b> s. Alfredo	<b>C</b>	33
<b>15</b>	<b>MAR</b> Assunzione Maria Vergine	<b>Oggi non si effettua la raccolta dell'Umido</b>	<b>Carta anticipata al 14/08/2017</b> ☺
<b>16</b>	<b>MER</b> s. Stefano, s. Rocco		
<b>17</b>	<b>GIO</b> s. Giacinto C.	<b>V</b>	
<b>18</b>	<b>VEN</b> s. Elena Imp.	<b>U</b>	
<b>19</b>	<b>SAB</b> s. Ludovico, s. Italo	<b>S</b>	
<b>20</b>	<b>DOM</b> s. Bernardo abate		
<b>21</b>	<b>LUN</b> s. Pio X Papa		34 ☺
<b>22</b>	<b>MAR</b> s. Maria Regina	<b>U</b> <b>PL</b>	
<b>23</b>	<b>MER</b> s. Rosa da Lima, s. Manlio		
<b>24</b>	<b>GIO</b> s. Bartolomeo Ap.		
<b>25</b>	<b>VEN</b> s. Ludovico re	<b>U</b>	
<b>26</b>	<b>SAB</b> s. Alessandro martire	<b>S</b>	
<b>27</b>	<b>DOM</b> s. Monica, s. Anita		
<b>28</b>	<b>LUN</b> s. Agostino	<b>V</b> <b>L</b>	35
<b>29</b>	<b>MAR</b> Martirio s. Giovanni B.	<b>U</b> <b>C</b>	☺
<b>30</b>	<b>MER</b> s. Faustina, s. Tecla		
<b>31</b>	<b>GIO</b> s. Aristide martire	<b>V</b>	

<b>Ecocentro</b>		
Portare sempre con sè una bolletta e un documento di identità		
orario estivo		
	9.00 - 12.00	15.00 - 18.00
LUN.	MERLARA	CASALE DI SCODOSIA
MAR.		PIACENZA D'ADIGE
MER.	CASALE DI SCODOSIA	MERLARA
GIO.		PIACENZA D'ADIGE
SAB.	MERLARA, PIACENZA D'ADIGE	CASALE DI S., PIACENZA D'ADIGE

**NUMERO VERDE**  
**800.238.389**  
Informazioni Prenotazioni Segnalazioni

**NUMERO AZIENDE**  
**0429.616911**  
Informazioni sui rifiuti speciali e servizi alle Aziende

**L**  
LEGNO

**V**  
VETRO

**S**  
SECCO

**C**  
CARTA

**U**  
UMIDO

**V**  
VERDE

**PL**  
PLASTICA  
LATTINE

1	VEN s. Egidio Abate	U	
2	SAB s. Elpidio Vescovo	S	
3	DOM s. Gregorio M., s. Marino		
4	LUN s. Rosalia		36
5	MAR s. Vittorino Vescovo	U PL	
6	MER s. Petronio, s. Umberto		☺
7	GIO s. Regina		
8	VEN Nativ. B. V. Maria	U	
9	SAB s. Sergio Papa, s. Gorgonio	S	
10	DOM s. Nicola da Tol., s. Pulcheria		
11	LUN s. Diomede martire	V L	37
12	MAR ss. Nome di Maria, s. Guido	U C	
13	MER s. Maurilio, s. Giovanni Cris.		☾
14	GIO Esaltaz. s. Croce	V	
15	VEN B. V. Addolorata	U	
16	SAB s. Cornelio e Cipriano	S	
17	DOM s. Roberto B.		
18	LUN s. Sofia M.		38
19	MAR s. Gennaro Vescovo	U PL	
20	MER s. Eustachio, s. Candida		☺
21	GIO s. Matteo a.		
22	VEN s. Maurizio martire	U	
23	SAB s. Pio da Pietrelcina	S	
24	DOM s. Pacifico Conf.		
25	LUN s. Aurelia	V L	39
26	MAR ss. Cosimo e Damiano	U C	
27	MER s. Vincenzo de P.		
28	GIO s. Venceslao martire	V	☽
29	VEN ss. Michele, Gabriele e Raffaele	U	
30	SAB s. Girolamo Dottore	S	

Ecocentro		
Portare sempre con sè una bolletta e un documento di identità		
orario estivo		
	9.00 - 12.00	15.00 - 18.00
LUN.	MERLARA	CASALE DI SCODOSIA
MAR.		PIACENZA D'ADIGE
MER.	CASALE DI SCODOSIA	MERLARA
GIO.		PIACENZA D'ADIGE
SAB.	MERLARA, PIACENZA D'ADIGE	CASALE DI S., PIACENZA D'ADIGE

**NUMERO VERDE**  
**800.238.389**  
Informazioni Prenotazioni Segnalazioni

**NUMERO AZIENDE**  
**0429.616911**  
Informazioni sui rifiuti speciali e servizi alle Aziende

 **LEGNO**
 **VETRO**
 **SECCO**
 **CARTA**
 **UMIDO**
 **VERDE**
 **PLASTICA LATTINE**

<b>1</b>	<b>DOM</b> s. Teresa del B. G.		
<b>2</b>	<b>LUN</b> ss. Angeli Custodi		40
<b>3</b>	<b>MAR</b> s. Gerardo Ab.	<b>U</b>	<b>PL</b>
<b>4</b>	<b>MER</b> s. Francesco d'Assisi		
<b>5</b>	<b>GIO</b> s. Placido martire		☺
<b>6</b>	<b>VEN</b> s. Bruno Ab.	<b>U</b>	
<b>7</b>	<b>SAB</b> N. S. del Rosario	<b>S</b>	
<b>8</b>	<b>DOM</b> s. Pelagia, s. Reparata		
<b>9</b>	<b>LUN</b> s. Dionigi, s. Ferruccio	<b>V</b>	<b>L</b> 41
<b>10</b>	<b>MAR</b> s. Daniele Martire	<b>U</b>	<b>C</b>
<b>11</b>	<b>MER</b> s. Firmino Vescovo		
<b>12</b>	<b>GIO</b> s. Serafino Capp.	<b>V</b>	☾
<b>13</b>	<b>VEN</b> s. Edoardo Re	<b>U</b>	
<b>14</b>	<b>SAB</b> s. Callisto I Papa	<b>S</b>	
<b>15</b>	<b>DOM</b> s. Teresa d'Avila		
<b>16</b>	<b>LUN</b> s. Edvige, s. Margherita A.		42
<b>17</b>	<b>MAR</b> s. Ignazio d'A., s. Rodolfo	<b>U</b>	<b>PL</b>
<b>18</b>	<b>MER</b> s. Luca Evang.		
<b>19</b>	<b>GIO</b> s. Isacco M., s. Laura		☺
<b>20</b>	<b>VEN</b> s. Irene	<b>U</b>	
<b>21</b>	<b>SAB</b> s. Orsola	<b>S</b>	
<b>22</b>	<b>DOM</b> s. Donato Vescovo		
<b>23</b>	<b>LUN</b> s. Giovanni da C.	<b>V</b>	<b>L</b> 43
<b>24</b>	<b>MAR</b> s. Antonio M. C.	<b>U</b>	<b>C</b>
<b>25</b>	<b>MER</b> s. Crispino, s. Daria		
<b>26</b>	<b>GIO</b> s. Evaristo Papa	<b>V</b>	
<b>27</b>	<b>VEN</b> s. Fiorenzo Vescovo	<b>U</b>	☽
<b>28</b>	<b>SAB</b> s. Simone	<b>S</b>	
<b>29</b>	<b>DOM</b> s. Ermelinda, s. Massimiliano		
<b>30</b>	<b>LUN</b> s. Germano Vescovo		44
<b>31</b>	<b>MAR</b> s. Lucilla, s. Quintino	<b>U</b>	<b>PL</b>

## Ecocentro

Portare sempre con sè una bolletta e un documento di identità

### orario estivo

	9.00 - 12.00	15.00 - 18.00
LUN.	MERLARA	CASALE DI SCODOSIA
MAR.		PIACENZA D'ADIGE
MER.	CASALE DI SCODOSIA	MERLARA
GIO.		PIACENZA D'ADIGE
SAB.	MERLARA, PIACENZA D'ADIGE	CASALE DI S., PIACENZA D'ADIGE

**NUMERO VERDE**  
**800.238.389**

Informazioni Prenotazioni Segnalazioni

**NUMERO AZIENDE**  
**0429.616911**

Informazioni sui rifiuti speciali  
e servizi alle Aziende

**L**  
LEGNO

**V**  
VETRO

**S**  
SECCO

**C**  
CARTA

**U**  
UMIDO

**V**  
VERDE

**PL**  
PLASTICA  
LATTINE

<b>1</b>	<b>MER</b> Tutti i Santi		
<b>2</b>	<b>GIO</b> Commemoraz. Defunti		
<b>3</b>	<b>VEN</b> s. Martino, s. Silvia	<b>U</b>	
<b>4</b>	<b>SAB</b> s. Carlo Borromeo	<b>S</b>	☺
<b>5</b>	<b>DOM</b> s. Zaccaria Prof.		
<b>6</b>	<b>LUN</b> s. Leonardo abate	<b>V</b> <b>L</b>	45
<b>7</b>	<b>MAR</b> s. Ernesto abate	<b>U</b> <b>C</b>	
<b>8</b>	<b>MER</b> s. Goffredo Vescovo		
<b>9</b>	<b>GIO</b> s. Oreste, s. Ornella	<b>V</b>	
<b>10</b>	<b>VEN</b> s. Leone Magno	<b>U</b>	☺
<b>11</b>	<b>SAB</b> s. Martino di Tours	<b>S</b>	
<b>12</b>	<b>DOM</b> s. Renato M., s. Elsa		
<b>13</b>	<b>LUN</b> s. Diego, s. Omobono		46
<b>14</b>	<b>MAR</b> s. Giocondo Vescovo	<b>U</b> <b>PL</b>	
<b>15</b>	<b>MER</b> s. Alberto M., s. Arturo		
<b>16</b>	<b>GIO</b> s. Margherita di S.		
<b>17</b>	<b>VEN</b> s. Elisabetta	<b>U</b>	
<b>18</b>	<b>SAB</b> s. Oddone Ab. I	<b>S</b>	☺
<b>19</b>	<b>DOM</b> s. Fausto martire		
<b>20</b>	<b>LUN</b> s. Benigno		47
<b>21</b>	<b>MAR</b> Presentaz. B.V. Maria	<b>U</b> <b>C</b>	
<b>22</b>	<b>MER</b> s. Cecilia V.		
<b>23</b>	<b>GIO</b> s. Clemente Papa	<b>V</b>	
<b>24</b>	<b>VEN</b> Cristo Re, s. Flora	<b>U</b>	
<b>25</b>	<b>SAB</b> s. Caterina d'Aless.	<b>S</b>	
<b>26</b>	<b>DOM</b> s. Corrado Vescovo		☺
<b>27</b>	<b>LUN</b> s. Massimo, s. Virgilio		48
<b>28</b>	<b>MAR</b> s. Giacomo Franc.	<b>U</b> <b>PL</b>	
<b>29</b>	<b>MER</b> s. Saturnino Martire		
<b>30</b>	<b>GIO</b> s. Andrea Apostolo		

<b>Ecocentro</b>		
Portare sempre con sè una bolletta e un documento di identità		
orario invernale		
	9.00 - 12.00	14.00 - 17.00
LUN.	MERLARA	CASALE DI SCODOSIA
MAR.		PIACENZA D'ADIGE
MER.	CASALE DI SCODOSIA	MERLARA
GIO.		PIACENZA D'ADIGE
SAB.	MERLARA, PIACENZA D'ADIGE	CASALE DI S., PIACENZA D'ADIGE

**NUMERO VERDE**  
**800.238.389**  
Informazioni Prenotazioni Segnalazioni

**NUMERO AZIENDE**  
**0429.616911**  
Informazioni sui rifiuti speciali e servizi alle Aziende

**L**  
LEGNO

**V**  
VETRO

**S**  
SECCO

**C**  
CARTA

**U**  
UMIDO

**V**  
VERDE

**PL**  
PLASTICA  
LATTINE

1	VEN s. Ansano	U	
2	SAB s. Bibiana, s. Savino	S	
3	DOM I d'Avvento		☺
4	LUN s. Barbara, s. Giovanni Dam.	V L	49
5	MAR s. Giulio M.	U C	
6	MER s. Nicola Vescovo		
7	GIO s. Ambrogio Vescovo	V	
8	VEN Immacolata Concezione	Oggi non si effettua la raccolta dell'Umido	
9	SAB s. Siro	S	
10	DOM II d'Avvento		☺
11	LUN s. Damaso Papa		50
12	MAR s. Giovanna F.	U PL	
13	MER s. Lucia V.		
14	GIO s. Giovanni D. Cr., s. Pompeo		
15	VEN s. Valeriano	U	
16	SAB s. Albina	S	
17	DOM III d'Avvento		
18	LUN s. Graziano Vescovo		51 ☺
19	MAR s. Fausta, s. Dario	U C	
20	MER s. Liberato m.		
21	GIO s. Pietro Canisio	V	
22	VEN s. Francesca Cabrini	U	
23	SAB s. Giovanni da K., s. Vittoria	S	
24	DOM IV d'Avvento		
25	LUN Natale del Signore		52
26	MAR s. Stefano protom.	Oggi non si effettua la raccolta dell'Umido	Plastica/Lattine posticipata al 27/12/2017
27	MER s. Giovanni Ap.	PL	
28	GIO ss. Innocenti Martiri		
29	VEN s. Tommaso Becket	U	
30	SAB s. Eugenio V., s. Ruggero	S	
31	DOM s. Silvestro Papa		

Ecocentro		
Portare sempre con sè una bolletta e un documento di identità		
orario invernale		
	9.00 - 12.00	14.00 - 17.00
LUN.	MERLARA	CASALE DI SCODOSIA
MAR.		PIACENZA D'ADIGE
MER.	CASALE DI SCODOSIA	MERLARA
GIO.		PIACENZA D'ADIGE
SAB.	MERLARA, PIACENZA D'ADIGE	CASALE DI S., PIACENZA D'ADIGE

**NUMERO VERDE**  
**800.238.389**  
Informazioni Prenotazioni Segnalazioni

**NUMERO AZIENDE**  
**0429.616911**  
Informazioni sui rifiuti speciali e servizi alle Aziende

**L**  
LEGNO

**V**  
VETRO

**S**  
SECCO

**C**  
CARTA

**U**  
UMIDO

**V**  
VERDE

**PL**  
PLASTICA  
LATTINE





**Padova Territorio  
Rifiuti Ecologia**

Via Rovigo 69, Este (PD)

Fax 0429 616990

info@pdtre.it

www.pdtre.it



NUMERO VERDE

**800.238.389**